



**Editora  
Unesp**



**ROTEIRO DE ESTUDO PRÁTICO DA ORGANIZAÇÃO  
MORFOFUNCIONAL DOS MEMBROS SUPERIOR E  
INFERIOR**

**Wilson José de  
Miranda Lima  
(Autor)**

**ISBN: 978-65-5825-195-8**

**ROTEIRO DE ESTUDO PRÁTICO DA ORGANIZAÇÃO MORFOFUNCIONAL DOS  
MEMBROS SUPERIOR E INFERIOR**

**Wilson José de Miranda Lima**

(Autor)

Cabedelo

2023



CENTRO UNIVERSITÁRIO UNIESP

Reitora

Érika Marques de Almeida Lima

Editor-chefe

Cícero de Sousa Lacerda

Editores assistentes

Márcia de Albuquerque Alves

Editora-técnica

Elaine Cristina de Brito Moreira

Corpo Editorial

Ana Margareth Sarmiento – Estética

Anneliese Heyden Cabral de Lira – Arquitetura

Arlindo Monteiro de Carvalho Júnior - Medicina

Aristides Medeiros Leite - Medicina

Carlos Fernando de Mello Júnior - Medicina

Daniel Vitor da Silveira da Costa – Publicidade e Propaganda

Érika Lira de Oliveira – Odontologia

Ivanildo Félix da Silva Júnior – Pedagogia

Patrícia Tavares de Lima – Enfermagem

Marcel Silva Luz – Direito

Juliana da Nóbrega Carreiro – Farmácia

Maiara Aticiene dos Santos Belo – Design de Interiores

Luciano de Santana Medeiros – Administração

Marcelo Fernandes de Sousa – Computação

Thyago Henriques de Oliveira Madruga Freire – Ciências Contábeis

Márcio de Lima Coutinho – Psicologia

Paula Fernanda Barbosa de Araújo – Medicina Veterinária

Giuseppe Cavalcanti de Vasconcelos – Engenharia

Jeane Odete Freire dos Santos Cavalcanti – Educação Física

Sandra Suely de Lima Costa Martins - Fisioterapia

Zianne Farias Barros Barbosa – Nutrição

Copyright © 2023 – Editora UNIESP

É proibida a reprodução total ou parcial, de qualquer forma ou por qualquer meio. A violação dos direitos autorais (Lei nº 9.610/1998) é crime estabelecido no artigo 184 do Código Penal.

O conteúdo desta publicação é de inteira responsabilidade do(os) autor(es).

Dados Internacionais de Catalogação na Publicação (CIP)

Biblioteca Padre Joaquim Colaço Dourado (UNIESP)

**Dados Internacionais de Catalogação na Publicação (CIP)**

**Biblioteca Padre Joaquim Colaço Dourado**

L732r Lima, Wilson José de Miranda.

Roteiro de estudo prático da organização morfofuncional dos membros superior e inferior [recurso eletrônico] / Wilson José de Miranda Lima. - Cabedelo, PB : Editora UNIESP, 2023.

65 p. ; il.

Tipo de Suporte: E-book  
ISBN: 978-65-5825-195-8

1. Anatomia humana. 2. Organização morfofuncional. 2. Membro superior. 3. Membro inferior. I. Título.

CDU : 611

Bibliotecária: Elaine Cristina de Brito Moreira – CRB-15/053

Editora UNIESP

Rodovia BR 230, Km 14, s/n,

Bloco Central – 2 andar – COOPERE

Morada Nova – Cabedelo – Paraíba

CEP: 58109-300

## **APRESENTAÇÃO DO AUTOR**

Graduado em Ciências Biológicas pela Universidade Federal da Paraíba (2014); Especialista em Anatomia e Patologia Associada pela AVM Faculdade Integrada (2015); Mestre em Biologia Aplicada à Saúde (linha de pesquisa: oncologia - câncer de mama) pela Universidade Federal de Pernambuco (2017); Doutor em Odontologia (linha de pesquisa: fisiopatologia dos tecidos buco maxilo faciais) pela Universidade Federal da Paraíba (2023). Atualmente é docente de Anatomia Humana dos cursos de Odontologia e Fisioterapia do UNIESP Centro Universitário, membro da Comissão Científica e do Núcleo Docente Estruturante do curso de Fisioterapia, é coordenador do Grupo de Pesquisa e Estudos em Anatomia Humana - GPEAH, da mesma instituição. Também é Técnico de Laboratório/Área no Laboratório de Anatomia Humana do Departamento de Morfologia do Centro de Ciências da Saúde (CCS) da Universidade Federal da Paraíba (Campus I - João Pessoa).

## **PREFÁCIO**

É com grande prazer que apresento esta obra. O livro é composto por capítulos que abordam as principais estruturas dos membros superior e inferior abordadas na disciplina de Organização Morfofuncional do Aparelho Locomotor (no que diz respeito à ossos, músculos e articulações), para o curso de Bacharelado em Fisioterapia no UNIESP Centro Universitário.

O estudo anatômico destas regiões é primordial para a formação do Fisioterapeuta, que ao longo da sua trajetória acadêmica e profissional deve compreender conceitos básicos e aprofundados sobre esta temática.

Desejo uma excelente leitura para todos.

**Prof. Dr. Wilson Lima**

## SUMÁRIO

<b>Capítulo 1 – Ossos do membro superior</b>	<b>5</b>
<b>Capítulo 2 – Músculos do membro superior</b>	<b>15</b>
<b>Capítulo 3 – Articulações do membro superior</b>	<b>34</b>
<b>Capítulo 4 – Ossos do membro inferior</b>	<b>38</b>
<b>Capítulo 5 – Músculos do membro inferior</b>	<b>48</b>
<b>Capítulo 6 – Articulações do membro inferior</b>	<b>62</b>
<b>REFERÊNCIAS</b>	<b>65</b>

# Capítulo 1

## Ossos do membro superior



**ENTRO UNIVERSITÁRIO UNIESP**  
**CURSO DE BACHARELADO EM FISIOTERAPIA**  
**OSSOS DO MEMBRO SUPERIOR**  
**ROTEIRO DE ORIENTAÇÃO PARA AULA / PROVA PRÁTICA**

**CONSIDERAÇÕES GERAIS SOBRE O MEMBRO SUPERIOR**

- Caracterizado por sua **mobilidade e capacidade de segurar, golpear e executar atividades motoras finas** (manipulação).
- Essas qualidades são acentuadas na mão ao realizar atividades como abotoar uma camisa, por exemplo.
- Existe uma **interação sincronizada entre as articulações do membro superior para coordenar os segmentos interpostos e executar um movimento uniforme e eficiente** na distância ou posição mais adequada para uma tarefa específica.
- O membro superior tem **quatro segmentos principais**, subdivididos em regiões para uma descrição precisa:
  - **1 – Ombro:** Segmento proximal do membro superior. Inclui as regiões peitoral, escapular e deltoidea do membro superior e a parte lateral da região cervical lateral.
  - **2 – Braço:** Primeiro segmento do membro superior livre e o segmento mais longo. Estende-se entre o ombro e o cotovelo, unindo os dois.
  - **3 – Antebraço:** Segundo segmento mais longo do membro. Estende-se entre o cotovelo e o punho, unindo os dois.
  - **4 – Mão:** Parte do membro superior distal ao antebraço, formada ao redor do carpo, metacarpo e falanges. Região rica em terminações sensitivas para tato, dor e temperatura.

## **ANOTAÇÕES**

## OSSOS DO MEMBRO SUPERIOR

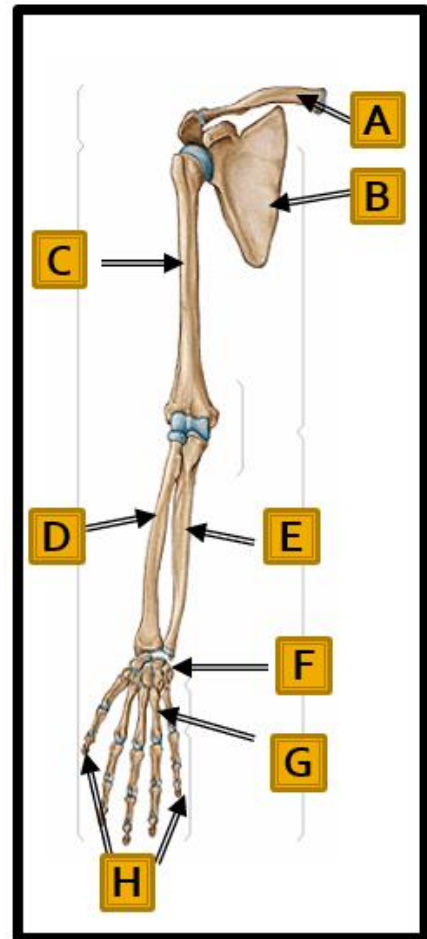
- Ossos do membro superior:

### CÍNGULO

- Clavícula (A)
- Escápula (B)

### PARTE LIVRE

- Úmero (C)
- Rádio (D) e Ulna (E)
- Carpo (F):
  - Fileira proximal: escafóide, semilunar, piramidal e pisiforme
  - Fileira distal: trapézio, trapezóide, capitato e hamato
- Metacarpo (G): Metacarpais do I ao V
- Falanges (H): Proximal, média e distal

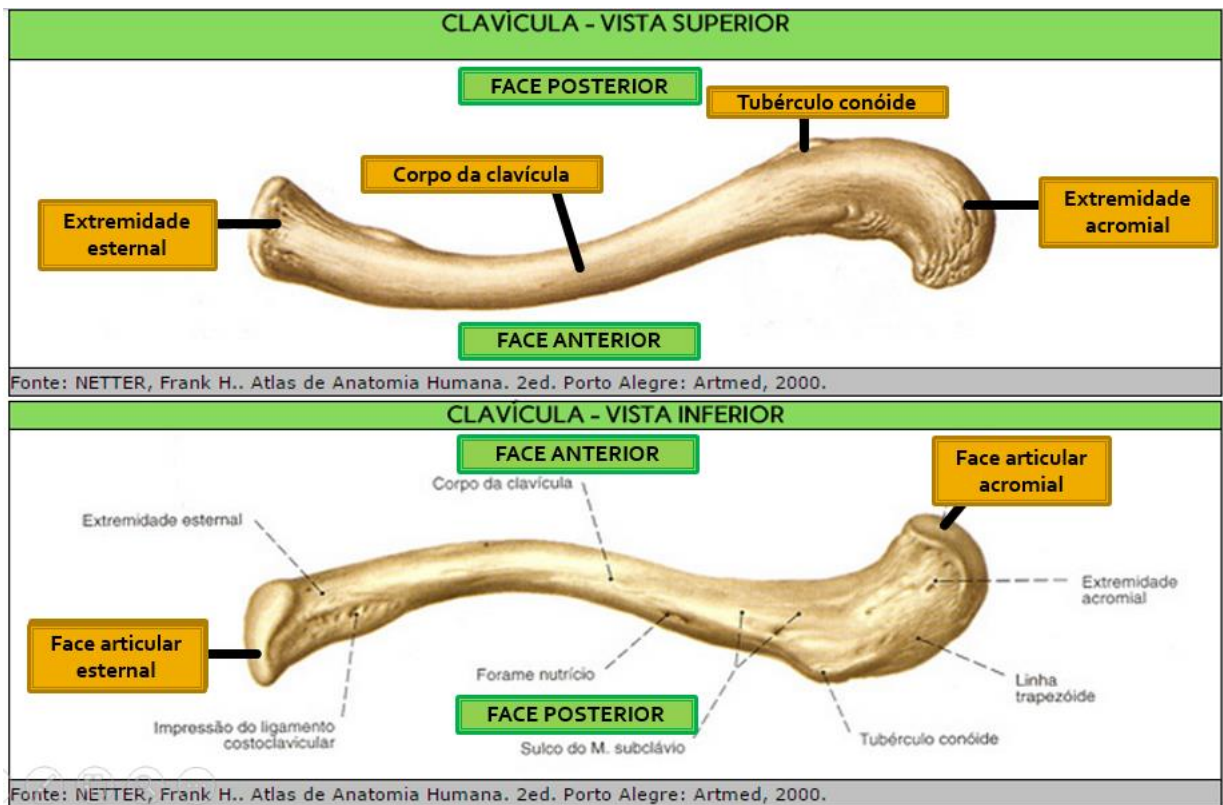


(PUTZ: PABST. 2000.)

## ANOTAÇÕES

## CLAVÍCULA

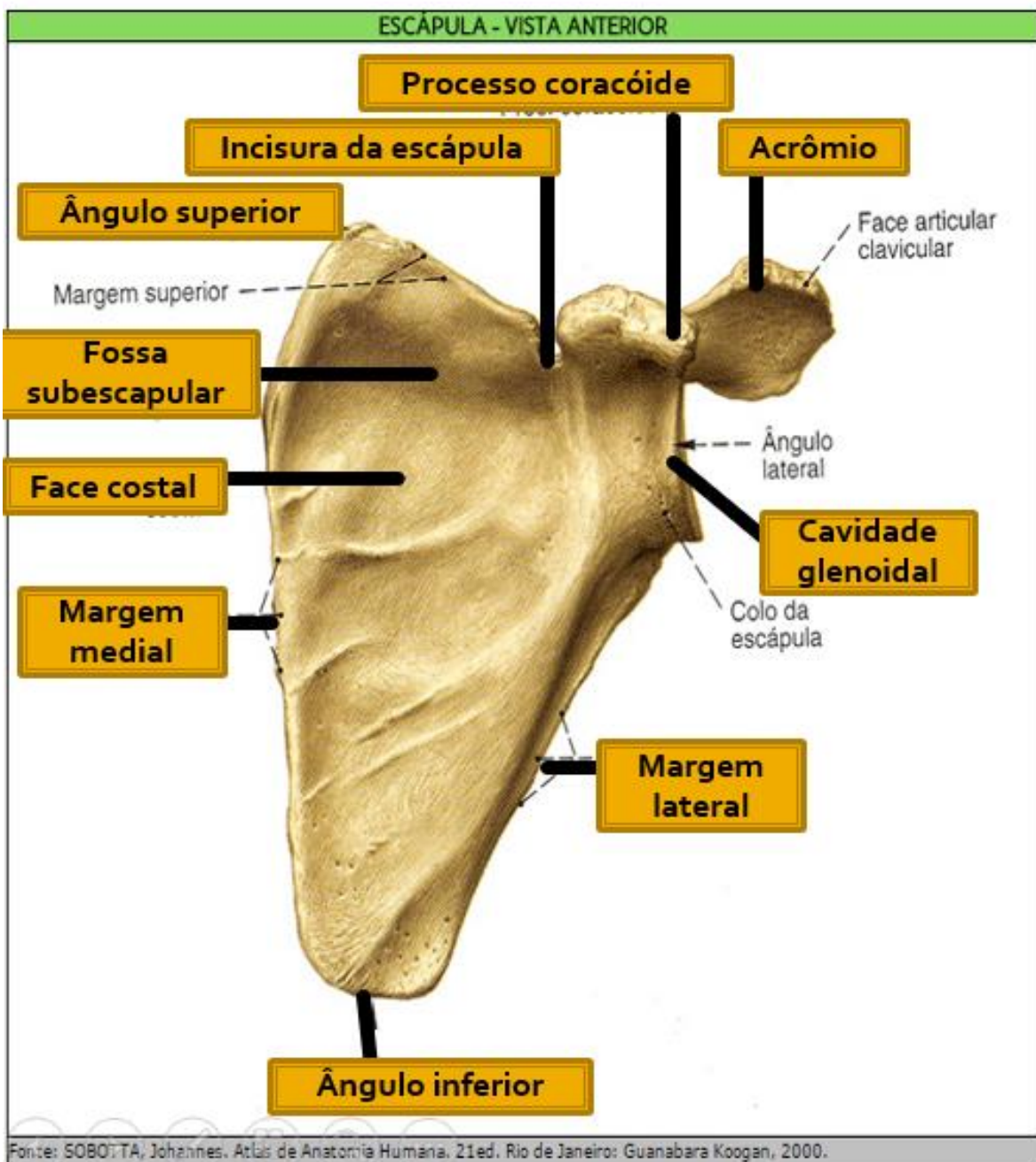
- Extremidade esternal
- Face articular esternal
- Corpo da clavícula
- Extremidade acromial
- Face articular acromial
- Tubérculo conóide



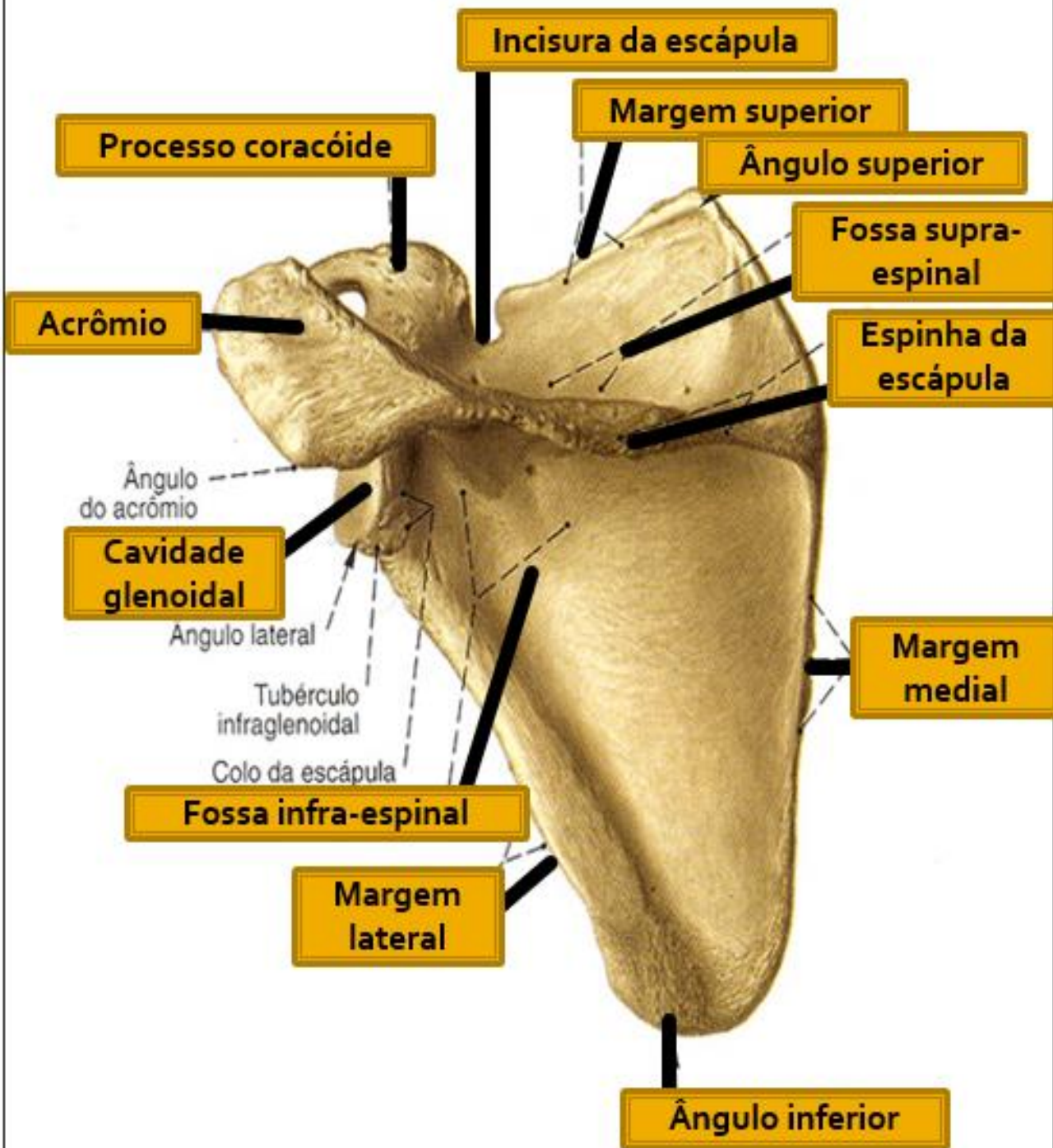
## **ANOTAÇÕES**

## ESCÁPULA

- Face posterior
  - Espinha da escápula
  - Acrômio
  - Fossa supra-espinal
  - Fossa infra-espinal
- Face costal
  - Fossa subescapular
  - Processo coracóide
- Margem medial
- Margem lateral
- Margem superior
- Incisura da escápula
- Ângulo superior
- Ângulo inferior
- Cavidade glenoidal



## ESCÁPULA - VISTA POSTERIOR



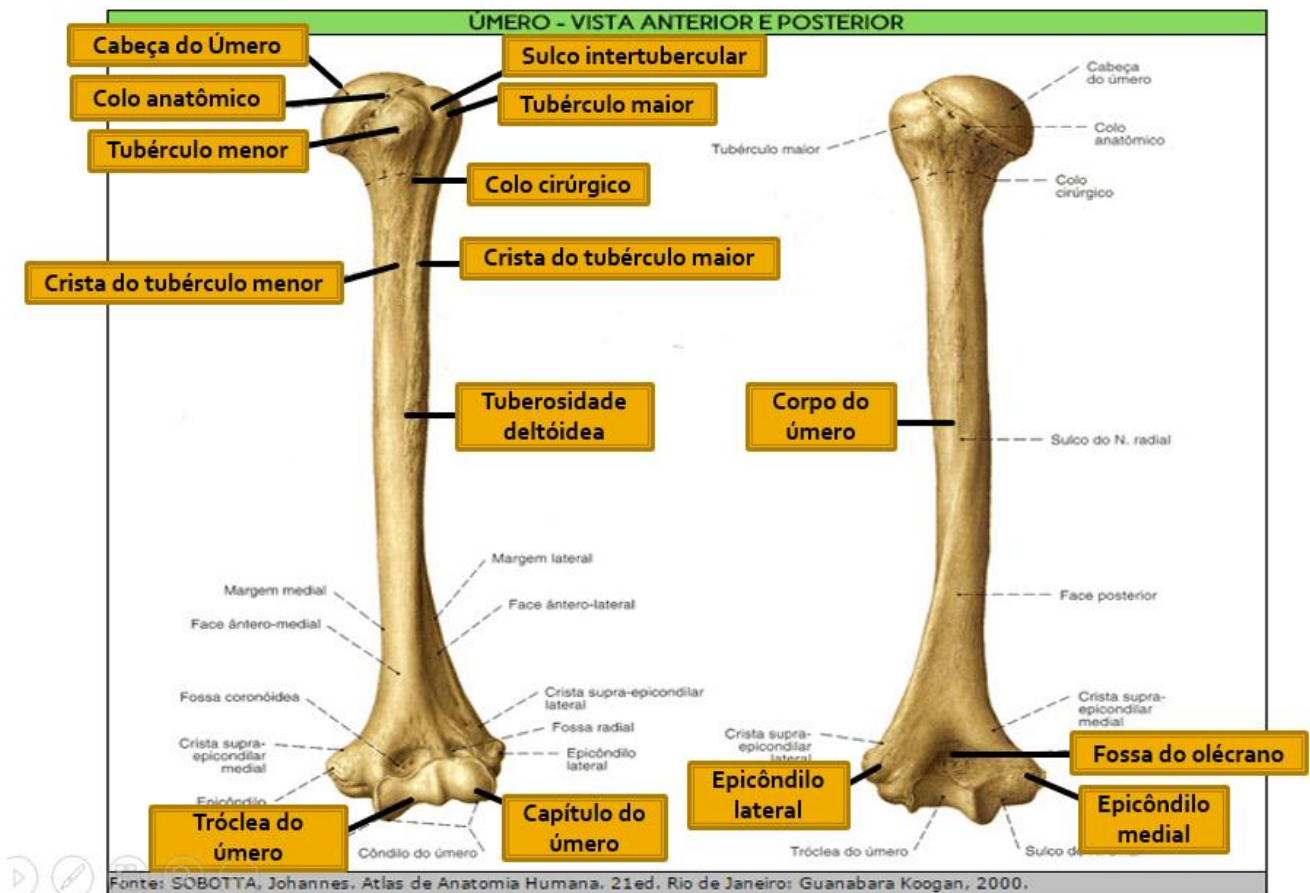
Fonte: SOBOTTA, Johannes. Atlas de Anatomia Humana, 21ed. Rio de Janeiro: Guanabara Koogan, 2000.

## ANOTAÇÕES



## ÚMERO

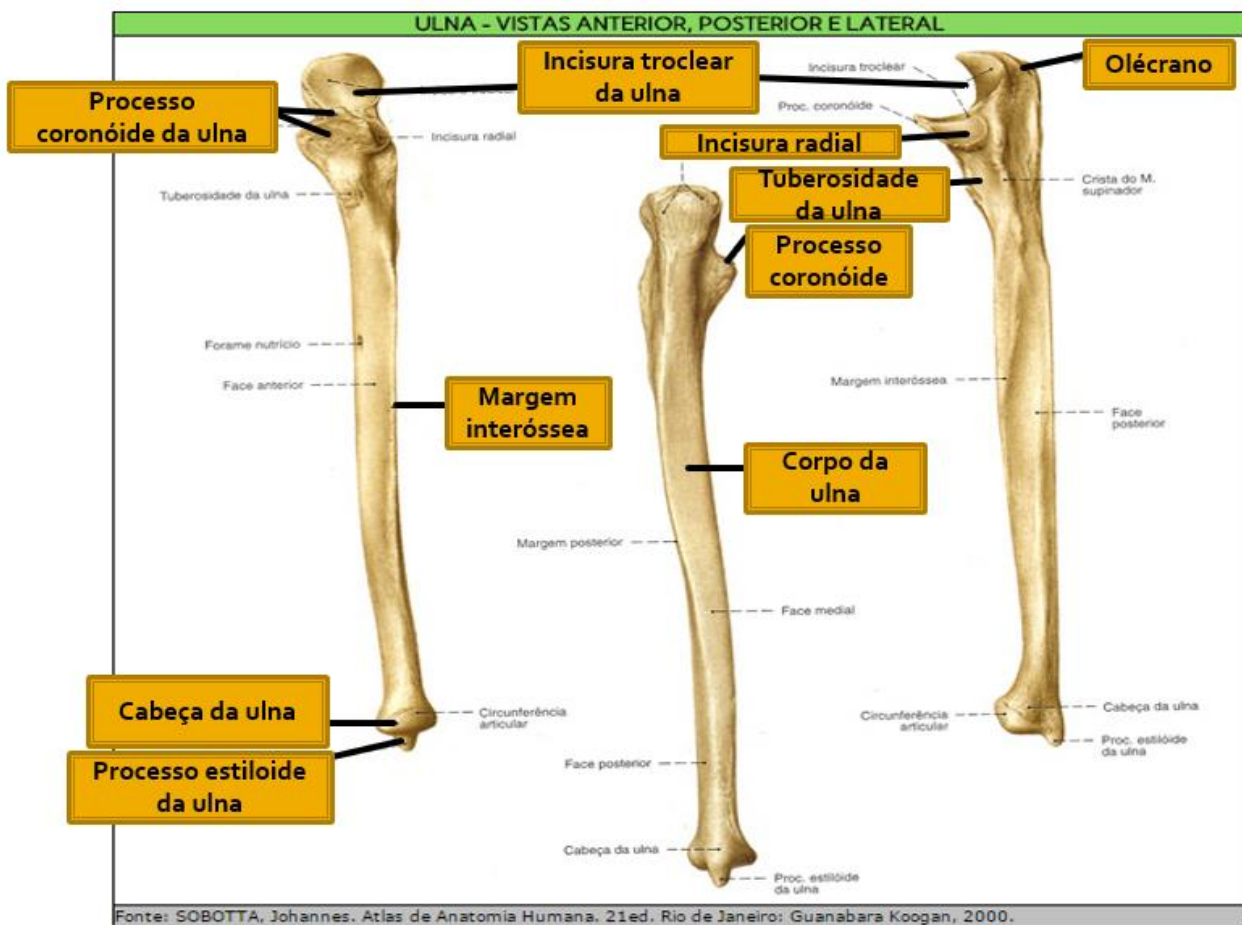
- Cabeça do úmero
- Colo anatômico
- Colo cirúrgico
- Tubérculo maior
- Crista do tubérculo maior
- Tubérculo menor
- Crista do tubérculo menor
- Tuberosidade deltóidea
- Sulco intertubercular
- Tubérculo maior
- Colo cirúrgico
- Crista do tubérculo maior
- Tuberosidade deltóidea
- Capítulo do úmero
- Tróclea do úmero
- Fossa do olecrano
- Epicôndilo medial
- Epicôndilo lateral



## ANOTAÇÕES

## ULNA

- Olecrano
- Incisura troclear da ulna
- Processo coronóide
- Incisura radial
- Tuberosidade da ulna
- Corpo da ulna
- Margem interóssea da ulna
- Cabeça da ulna
- Processo estilóide da ulna

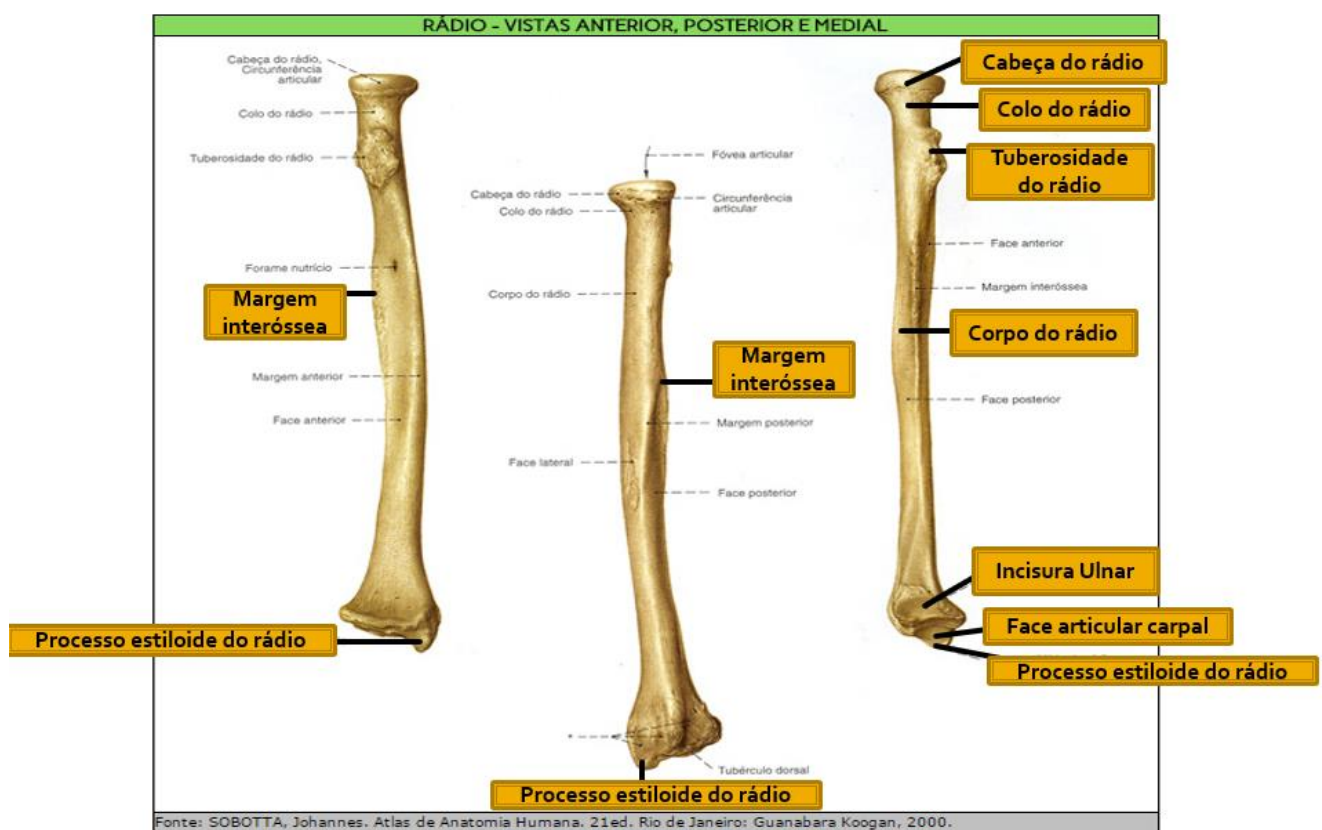


## **ANOTAÇÕES**



## RÁDIO

- Cabeça do rádio
- Colo do rádio
- Corpo do rádio
- Tuberosidade do rádio
- Margem interóssea do rádio
- Processo estilóide do rádio
- Incisura ulnar
- Face articular carpal



## ANOTAÇÕES

## OSSOS CARPAIS

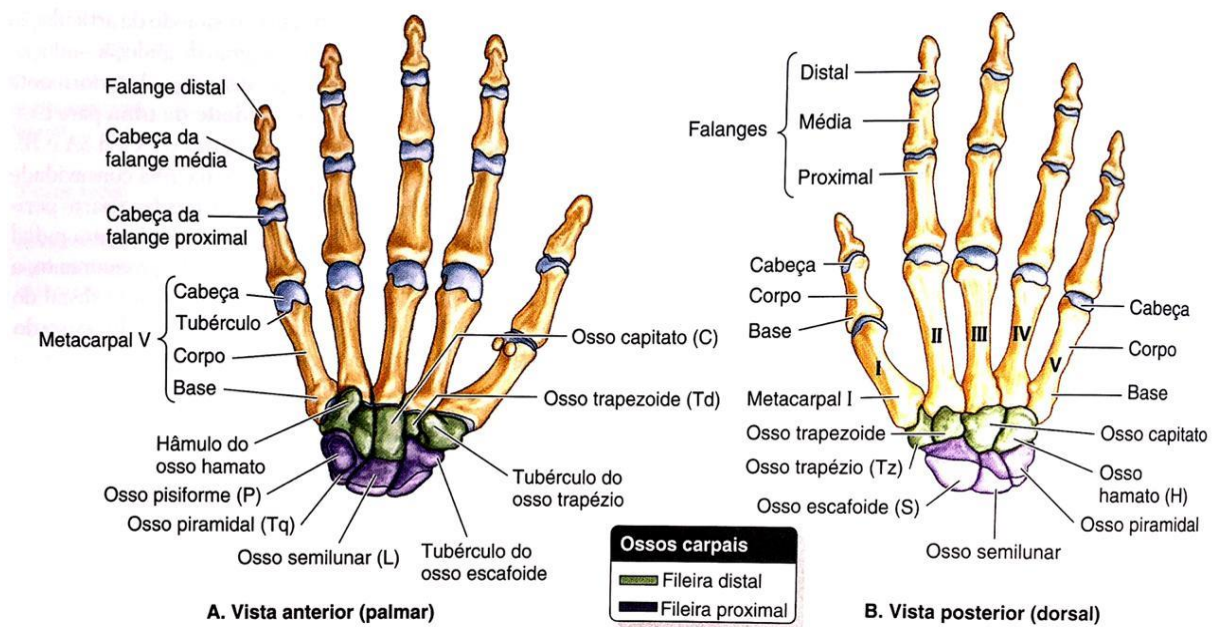
- Fileira proximal: Escafoíde – Semilunar – Piramidal -Psiforme
- Fileira distal: Trapézio – Trapezóide – Capitato – Hamato

## OSSOS METACARPAIS (I – V)

- Base - corpo - cabeça

## FALANGES

- Falange proximal
- Falange média
- Falange distal



Fonte: MOORE, Keith L. **Anatomia Orientada para a Clínica**. 6<sup>a</sup> ed. Rio de Janeiro: Guanabara Koogan, 2017.

## **ANOTAÇÕES**

# Capítulo 2

## Músculos do membro superior

## **MÚSCULOS DO MEMBRO SUPERIOR**

- Músculos toracoapendiculares
  - Anteriores
  - Posteriores
- Músculos escapuloumerais
- Músculos do braço
  - Anteriores
  - Posteriores
- Músculos do antebraço
  - Anteriores
  - Posteriores
  - Laterais
- Músculos da mão

## **MÚSCULOS TORACOAPENDICULARES**

■ Os músculos toracoapendiculares estão relacionados a caixa torácica (esqueleto axial) e o membro superior através do úmero (esqueleto apendicular).

### ■ ANTERIORES

- M. Peitoral maior
- M. Peitoral menor
- M. Subclávio
- M. Serrátil anterior

### ■ POSTERIORES

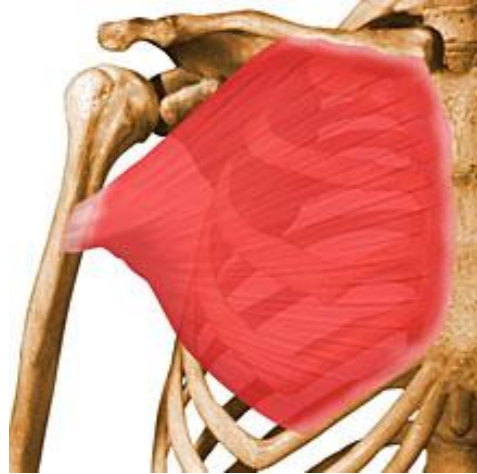
- M. Trapézio
- M. Latíssimo do dorso
- M. Levantador da escápula
- M. Romboide maior
- M. Romboide menor

### **M. PEITORAL MAIOR**

**Inserção Medial:** Clavícula, esterno, 1ª a 6ª cartilagens costais.

**Inserção Lateral:** Crista do tubérculo maior do úmero.

**Ação:** Adução, Rotação Medial do braço.



### **M. PEITORAL MENOR**

**Inserção Superior:** Processo coracóide da escápula.

**Inserção Inferior:** 3ª, 4ª e 5ª costelas.

**Ação:** Abaixa a escápula.



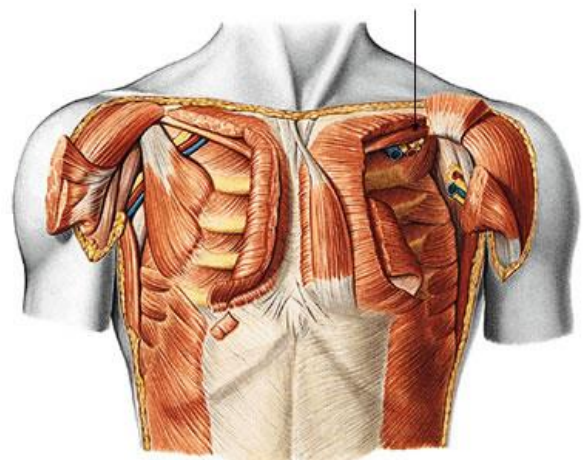
### **M. SUBCLÁVIO**

**Inserção Lateral:** Face inferior da clavícula

**Inserção Medial:** 1ª costela e cartilagem costal

**Inervação:** Nervo do subclávio (C5 – C6)

**Ação:** Depressão da Clavícula e do Ombro

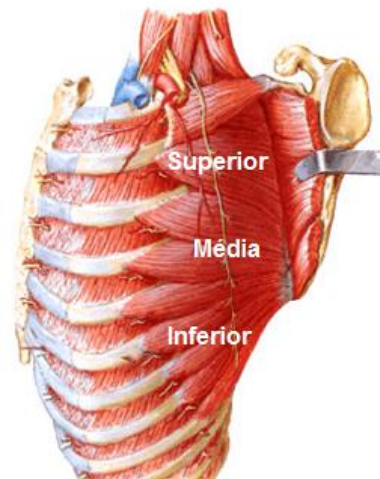


### **M. SERRÁTIL ANTERIOR**

**Origem:** Face externa da 1ª a 8ª costela.

**Inserção:** Escápula (ângulo superior e inferior; margem medial).

**Ação:** Traciona ventralmente a escápula.

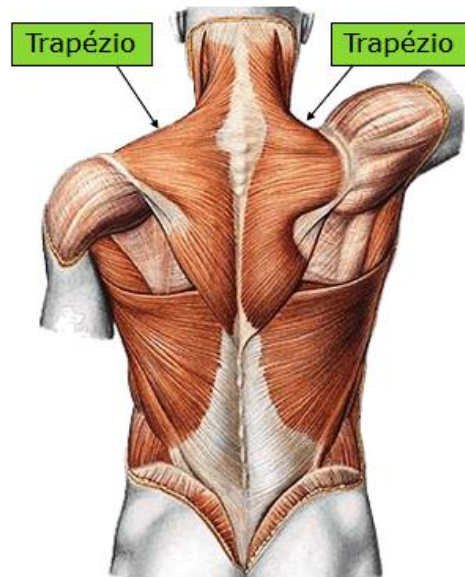


### **M. TRAPÉZIO**

**Origem:** Linha nugal superior; protuberância occipital externa; processo espinhoso das vértebras cervicais (ligamento da nuca); processo espinhoso das vértebras torácicas.

**Inserção:** Clavícula, acrômio e espinha da escápula.

**Ação:** Age sobre a escápula e o ombro. Eleva e abaixa a escápula e o ombro.

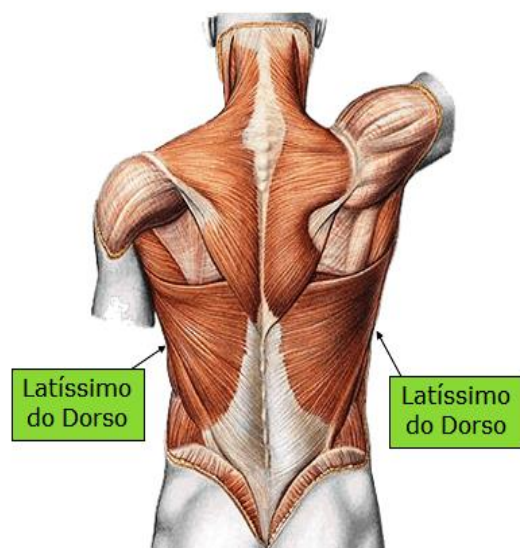


### **M. LATÍSSIMO DO DORSO**

**Origem:** Processo espinhoso da 7ª a 12ª vértebras torácicas, crista ilíaca e fáscia toracolombar.

**Inserção:** Crista do tubérculo menor do úmero e sulco intertubercular.

**Ação:** Produz extensão, adução e rotação medial do braço.



### **M. ROMBÓIDE MENOR**

**Origem:** Processos espinhosos de C7 a T1.



**Inserção:** Borda medial da escápula.

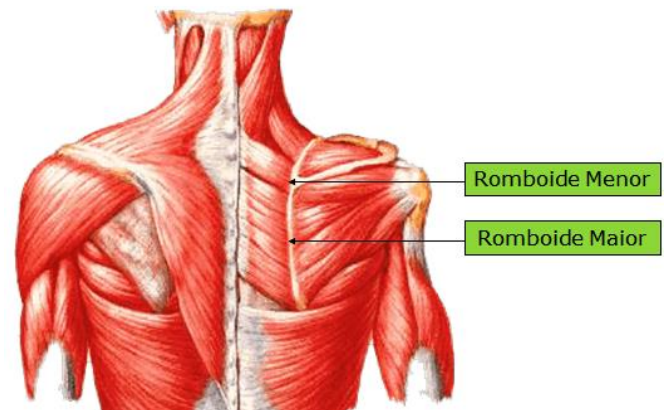
**Ação:** Retração e elevação da escápula; fixa a escápula na parede torácica.

### **M. ROMBÓIDE MAIOR**

**Origem:** Processos espinhosos de T2 a T5.

**Inserção:** Borda medial da escápula.

**Ação:** Retração e elevação da escápula; fixa a escápula na parede torácica.

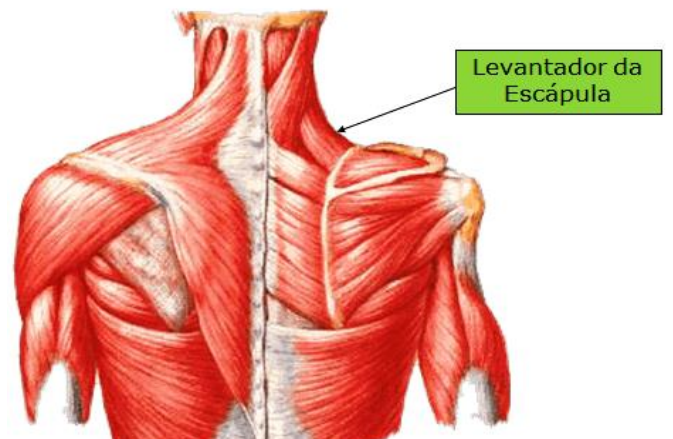


### **M. LEVANTADOR DA ESCÁPULA**

**Origem:** Processo transverso de C1 a C4.

**Inserção:** Ângulo superior da escápula.

**Ação:** Elevação e Adução da Escápula.

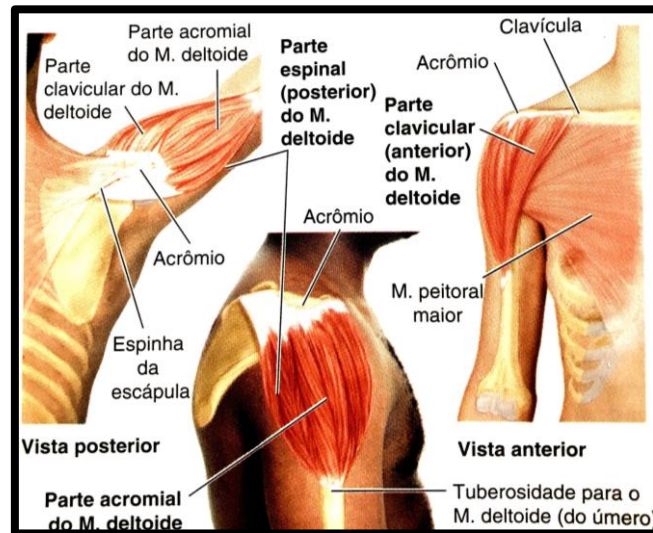


## **MÚSCULOS ESCAPULOUMERAIS**

- São músculos relativamente curtos que vão da escápula até o úmero e atuam sobre a articulação do ombro.
- M. Deltoide
- M. Supraespinal
- M. Infraespinal
- M. Redondo menor
- M. Redondo maior
- M. Subescapular

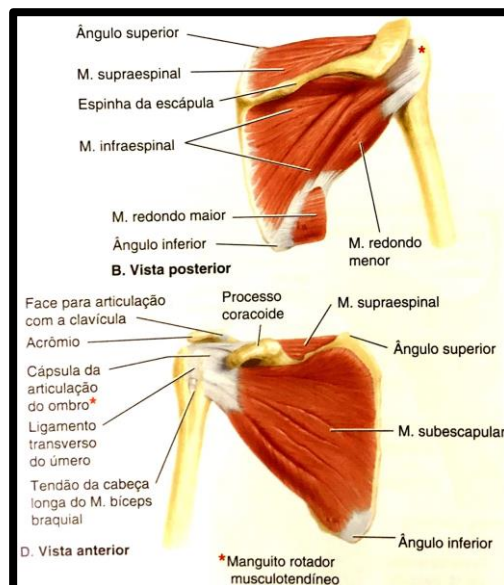
### **M. DELTOIDE**

- Músculo espesso, forte, com textura grosseira, que cobre o ombro e forma seu contorno arredondado.
- Fixação proximal: Clavícula; Acrômio e espinha da escápula.
- Fixação distal: Tuberosidade para o M. deltoide do úmero.
- Ação do músculo: Abdução e rotação lateral do braço.



### M. SUPRAESPINAL

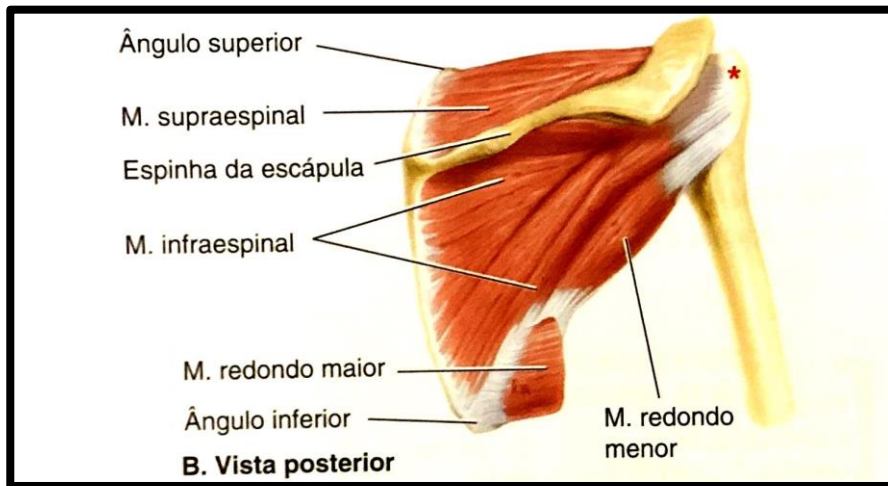
- Ocupa a fossa supraespinal da escapula.
- Fixação proximal: Fossa supra espinal da escápula.
- Fixação distal: Tubérculo maior do úmero.
- Ação: Inicia e ajuda o M. deltoide na abdução do braço e atua com os músculos do manguito rotador.



### M. INFRAESPINAL

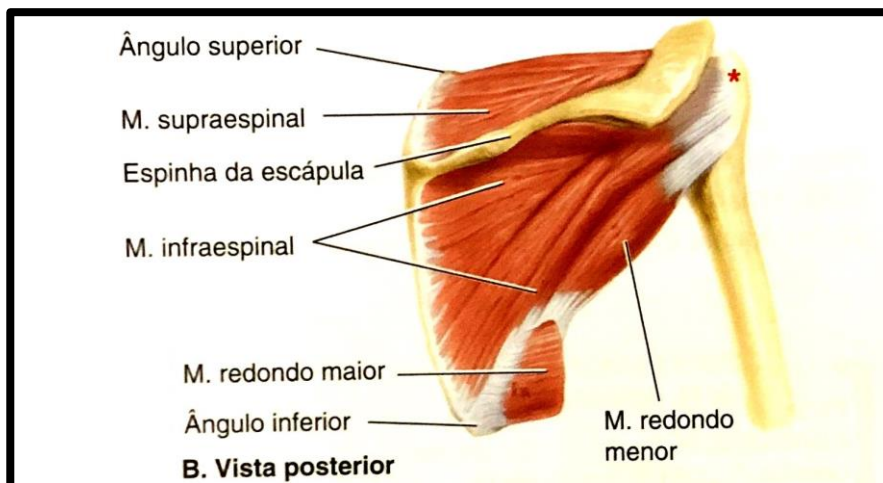


- Ocupa a fossa infraespinal; é parcialmente coberto pelos músculos deltoide e trapézio.
- Fixação proximal: Fossa infraespinal da escápula.
- Fixação distal: Tubérculo maior do úmero.
- Ação: Rotação lateral do braço e atua com os músculos do manguito rotador.



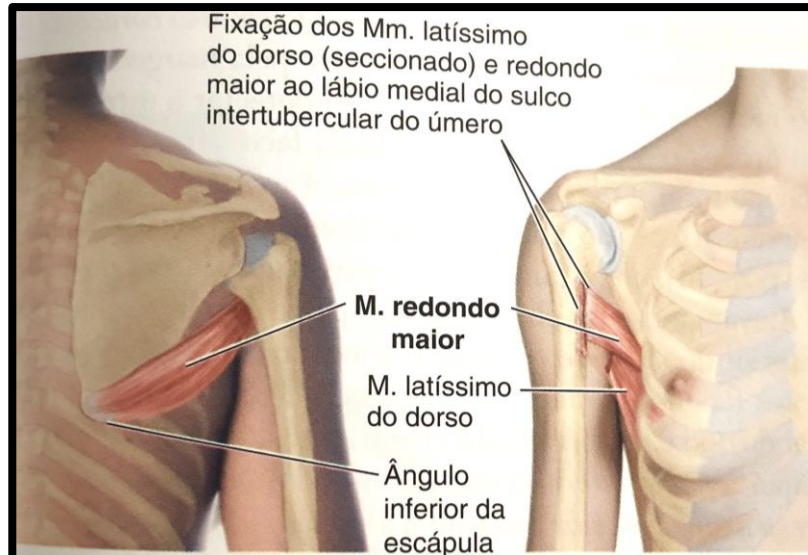
### **M. REDONDO MENOR**

- Estreito e alongado, completamente oculto pelo músculo deltoide e, muitas vezes, não é bem delimitado do músculo infraespinal.
- Fixação proximal: Margem lateral da escápula.
- Fixação distal: Tubérculo maior do úmero.
- Ação: Rotação lateral do braço e atua com os músculos do manguito rotador.



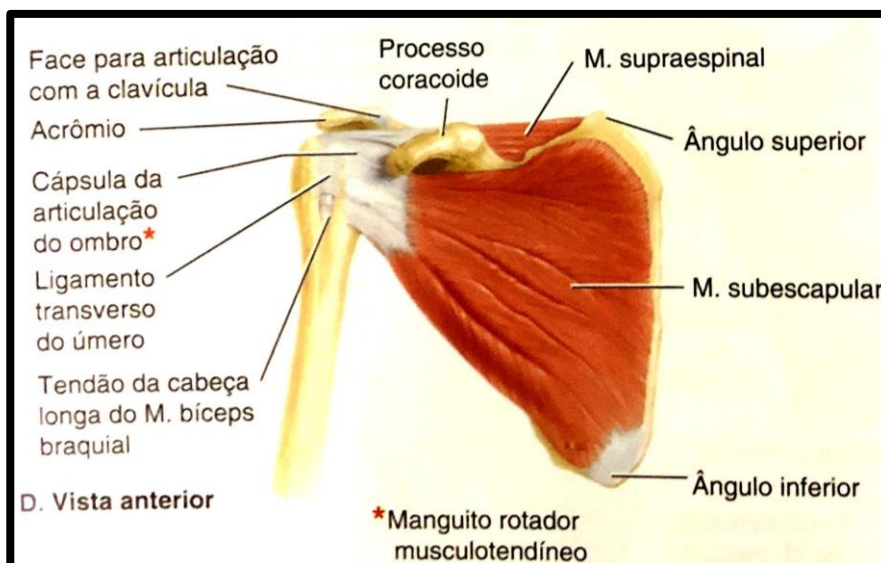
## M. REDONDO MAIOR

- É espesso e arredondado e segue lateralmente a partir do terço inferolateral da escápula.
- Inserção proximal: Ângulo inferior da escápula.
- Inserção distal: Sulco intertubercular do úmero.
- Ação: Adução e rotação medial do braço.



## M. SUBESCAPULAR

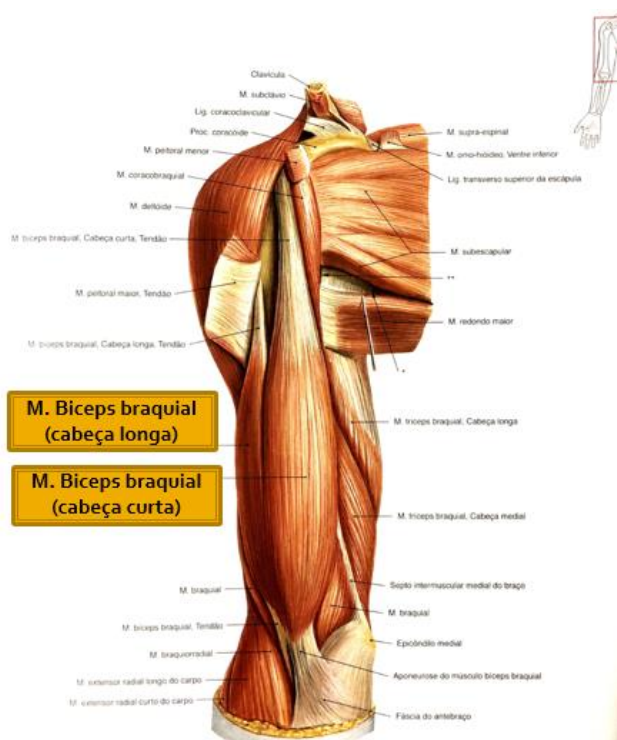
- É espesso e triangular, está situado na face costal da escápula e forma parte da parede posterior da axila.
- Inserção proximal: Fossa subescapular.
- Inserção distal: Tubérculo menor do úmero.
- Ação: Rotação medial do braço e atua com os músculos do manguito rotador.



## MÚSCULOS DO BRAÇO

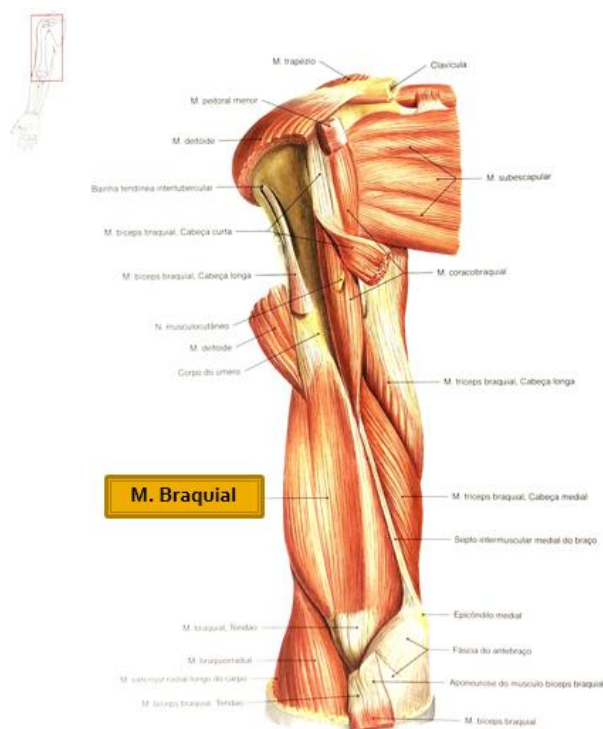
### M. BÍCEPS BRAQUIAL

- Apresenta duas porções.
  - **Inserção proximal:**
    - **Cabeça curta:** processo coracoide da escapula.
    - **Cabeça longa:** tubérculo supraglenoidal da escapula.
  - **Inserção distal:** tuberosidade do radio.
  - **Ação:** supinação e flexão do antebraço.



### M. BRAQUIAL

- É um músculo achatado que encontra-se posterior (profundo) ao músculo bíceps braquial.
  - **Inserção proximal:** Face anterior do úmero.
  - **Inserção distal:** Processo coronoide e tuberosidade da ulna.
  - **Ação:** Flexão do antebraço.

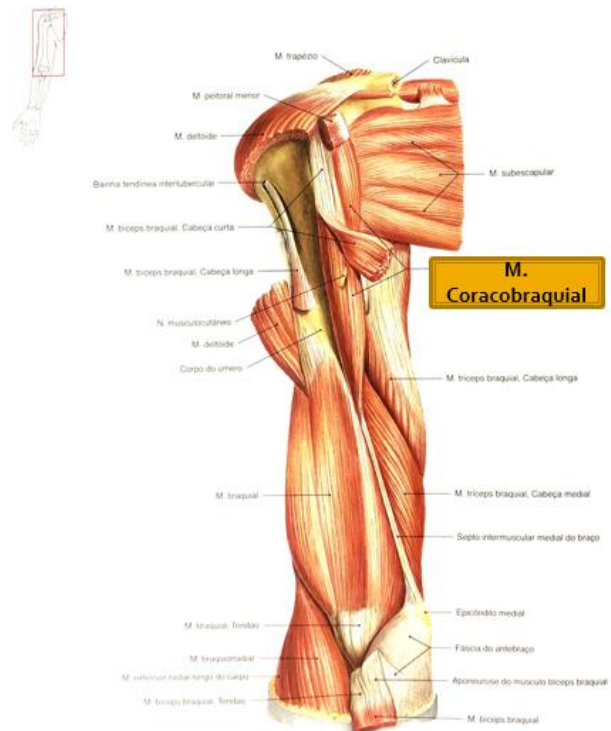




## M. CORACOBRAQUIAL

- **Músculo importante** pois auxilia na atuação dos demais músculos vizinhos.

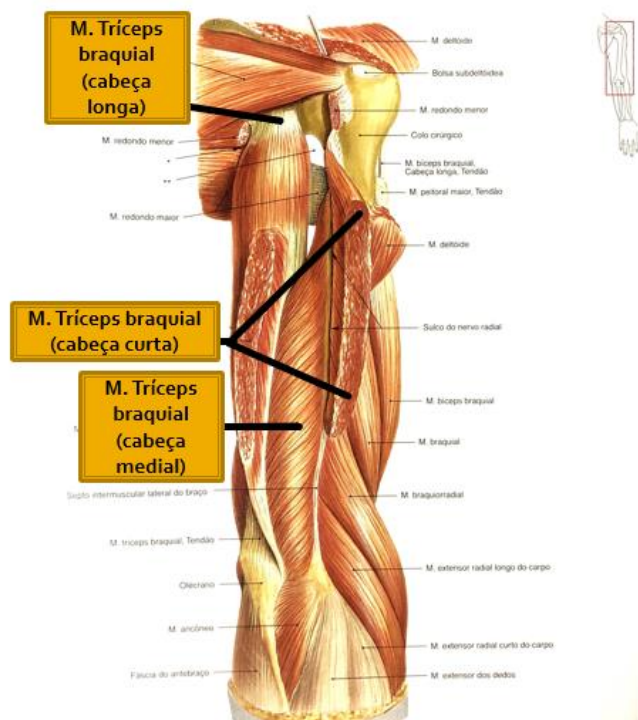
- **Inserção proximal:** Processo coracoide da escapula.
- **Inserção distal:** Face medial do úmero.
- **Ação:** Flexão e adução do braço.



## M. TRÍCEPS BRAQUIAL

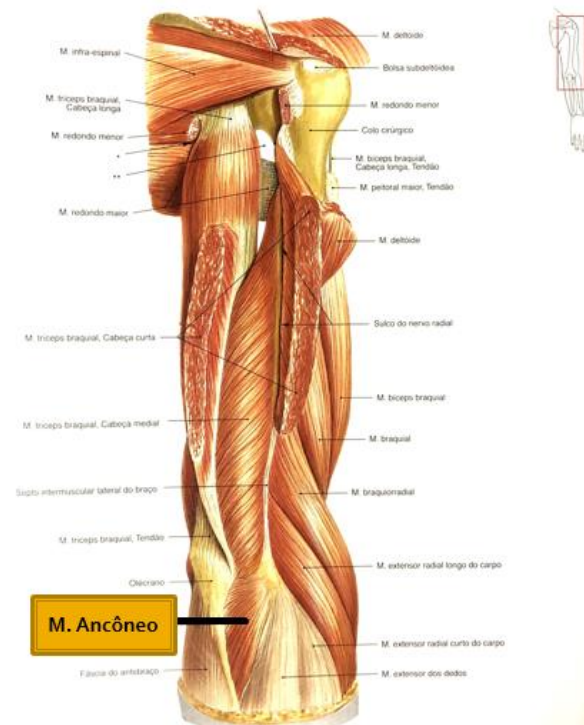
- Localizado no compartimento posterior do braço. Formado por três cabeças: longa, medial e lateral.

- **Inserção proximal:**
  - **Cabeça longa:** tubérculo infraglenoidal da escapula.
  - **Cabeça lateral:** face posterior do úmero.
  - **Cabeça medial:** face posterior do úmero.
- **Inserção distal:** oclécrano da ulna.
- **Ação:** extensão do antebraço.



## M. ANCÔNEO

- É pequeno, triangular e situado na face posterolateral do cotovelo; apresenta-se parcialmente fundido ao músculo tríceps braquial.
- **Inserção proximal:** Epicôndilo lateral do úmero.
- **Inserção distal:** Olécrano da ulna.
- **Ação:** Auxilia o músculo tríceps braquial.



## MÚSCULOS DO ANTEBRAÇO

### - VISTA ANTERIOR (3 CAMADAS)

#### *1ª camada*

- M. Pronador redondo
- M. Flexor radial do carpo
- M. Palmar longo
- M. Flexor ulnar do carpo

#### *2ª Camada*

- M. Flexor superficial dos dedos

#### *3ª Camada*

- M. Flexor profundo dos dedos
- M. Flexor longo do polegar
- M. Pronador quadrado

### - VISTA POSTERIOR

- M. Extensor do indicador
- M. Extensor dos dedos
- M. Extensor do dedo mínimo
- M. Extensor ulnar do carpo
- M. Abductor longo do polegar
- M. Extensor curto do polegar

### - VISTA LATERAL

- M. Braquiorradial
- M. Extensor radial longo do carpo
- M. Extensor radial curto do carpo

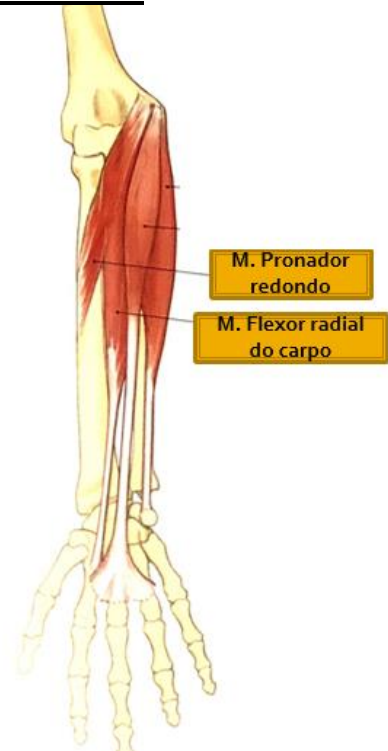
## MÚSCULOS DA VISTA ANTERIOR – 1ª CAMADA

### ■ M. Pronador redondo

- **Inserção proximal:** Epicôndilo medial do úmero e Processo coronoide da ulna.
- **Inserção distal:** Face lateral do rádio.
- **Ação:** Pronação e flexão do antebraço.

### ■ M. Flexor radial do carpo

- **Inserção proximal:** Epicôndilo medial do úmero.
- **Inserção distal:** II metacarpo.
- **Ação:** Flexão e abdução de punho.

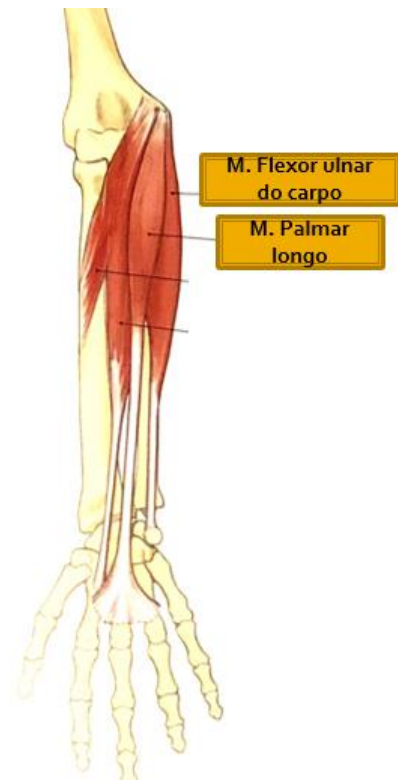


### ■ M. Palmar longo

- **Inserção proximal:** Epicôndilo medial do úmero.
- **Inserção distal:** Aponeurose palmar.
- **Ação:** Flexão de punho e tencionam a aponeurose palmar.

### ■ M. Flexor ulnar do carpo

- **Inserção proximal:** Epicôndilo medial do úmero e olécrano da ulna.
- **Inserção distal:** Pisiforme, Hamato e V metacarpo.
- **Ação:** Flexão e adução de punho.



## MÚSCULOS DA VISTA ANTERIOR – 2ª CAMADA

### ■ M. flexor superficial dos dedos

- **Inserção proximal:** Epicôndilo medial do úmero e margem anterior do rádio.
- **Inserção distal:** Falanges médias dos quatro dedos mediais.
- **Ação:** Flexão das falanges médias.



## MÚSCULOS DA VISTA ANTERIOR – 3ª CAMADA

### ■ M. flexor profundo dos dedos

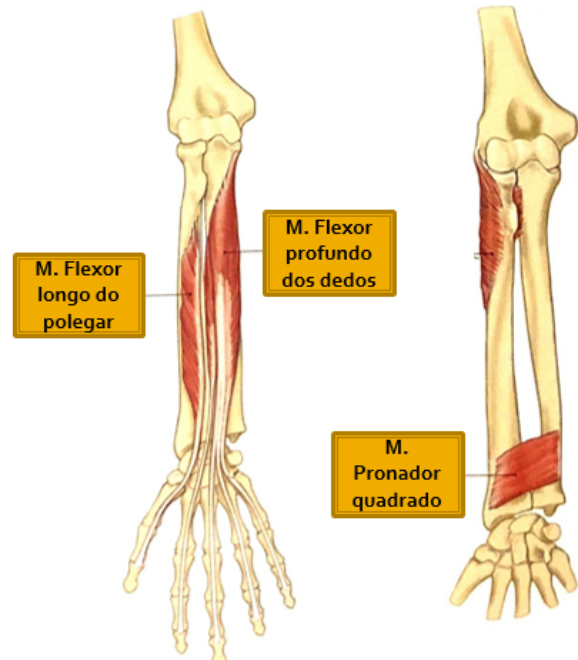
- **Inserção proximal:** Faces medial e anterior da ulna e membrana interóssea.
- **Inserção distal:** Base da falange distal do 2º, 3º, 4º e 5º dedos.
- **Ação:** Flexão das falanges distais (2º ao 5º dedos nas articulações interfalângicas distais).

### ■ M. flexor longo do polegar

- **Inserção proximal:** Face anterior do rádio e membrana interóssea adjacente.
- **Inserção distal:** Base da falange distal do polegar.
- **Ação:** Flexão das falanges do polegar.

### ■ M. pronador quadrado

- **Inserção proximal:** Face anterior da ulna.
- **Inserção distal:** Face anterior do rádio
- **Ação:** Pronação do antebraço.





## MÚSCULOS DA VISTA POSTERIOR

### ■ M. Extensor do indicador

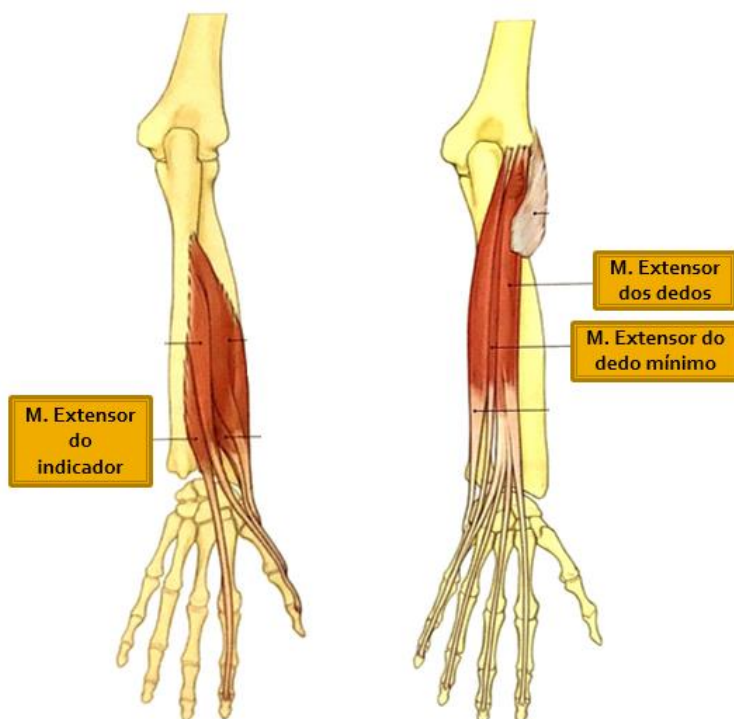
- **Inserção proximal:** Face posterior da ulna e membrana interóssea.
- **Inserção distal:** Expansão do músculo extensor do 2º dedo.
- **Ação:** Extensão do 2º dedo.

### ■ M. Extensor dos dedos

- **Inserção proximal:** Epicôndilo lateral do úmero.
- **Inserção distal:** Expansões extensoras dos quatro dedos mediais.
- **Ação:** Extensão do 2º ao 4º dedos.

### ■ M. Extensor do dedo mínimo

- **Inserção proximal:** Epicôndilo lateral do úmero.
- **Inserção distal:** Expansão do músculo extensor do 5º dedo.
- **Ação:** Extensão do dedo mínimo.



### ■ M. Extensor ulnar do carpo

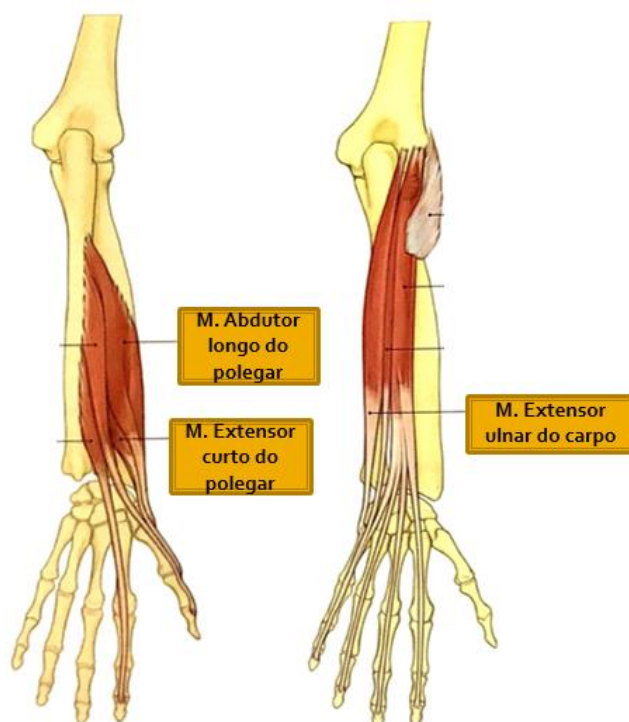
- **Inserção proximal:** Epicôndilo lateral do úmero e margem posterior da ulna.
- **Inserção distal:** Base do V metacarpo.
- **Ação:** Extensão e adução da mão.

### ■ M. Abductor longo do polegar

- **Inserção proximal:** Face posterior da ulna, rádio e membrana interóssea.
- **Inserção distal:** Base do I metacarpo.
- **Ação:** Abdução do polegar.

### ■ M. Extensor curto do polegar

- **Inserção proximal:** Face posterior do rádio e membrana interóssea.
- **Inserção distal:** Base da falange proximal do polegar.
- **Ação:** Extensão da falange proximal do polegar.





## MÚSCULOS DA VISTA LATERAL

### ■ M. Braquiorradial

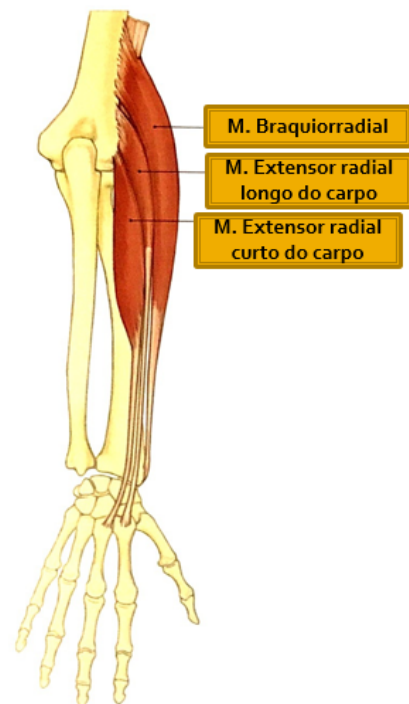
- **Inserção proximal:** Crista supraepicondilar lateral do úmero.
- **Inserção distal:** Extremidade distal do rádio, próximo ao processo estilóide do rádio.
- **Ação:** Flexão relativamente fraca do antebraço, máxima quando o antebraço encontra-se em pronação média.

### ■ M. Extensor radial longo do carpo

- **Inserção proximal:** Crista supraepicondilar lateral do úmero.
- **Inserção distal:** Base do II metacarpo.
- **Ação:** Extensão e abdução da mão.

### ■ M. Extensor radial curto do carpo

- **Inserção proximal:** Epicôndilo lateral do úmero.
- **Inserção distal:** Base do III metacarpo.
- **Ação:** Extensão e abdução da mão.



**TABELA SIMPLIFICADA COM MÚSCULOS DO MEMBRO SUPERIOR**

REGIÃO	MÚSCULO	INSERÇÃO PROXIMAL	INSERÇÃO DISTAL	AÇÃO DO MÚSCULO
ESCAPULOUMERAL	M. Deltoide	Clavícula; Acrômio e espinha da escápula.	Tuberosidade para o M. deltoide do úmero.	Abdução e rotação lateral do braço.
	M. Supraespinal	Fossa supraespinal da escápula.	Tubérculo maior do úmero.	Inicia e ajuda o M. deltoide na abdução do braço e atua com os músculos do manguito rotador.
	M. Infraespinal	Fossa infraespinal da escápula.	Tubérculo maior do úmero.	Rotação lateral do braço e atua com os músculos do manguito rotador.
	M. Redondo menor	Margem lateral da escápula.	Tubérculo maior do úmero.	Rotação lateral do braço e atua com os músculos do manguito rotador.
	M. Redondo maior	Ângulo inferior da escápula.	Sulco intertubercular do úmero.	Adução e rotação medial do braço.
	M. Subescapular	Fossa subescapular.	Tubérculo menor do úmero.	Rotação medial do braço e atua com os músculos do manguito rotador.
BRAÇO	M. bíceps braquial	<b>Cabeça curta:</b> Processo coracoide da escápula. <b>Cabeça longa:</b> Tubérculo supraglenoidal da escápula.	Tuberosidade do radio.	Supinação e flexão do antebraço.

	M. braquial	Face anterior do úmero.	Processo coronoide e tuberosidade da ulna.	Flexão do antebraço.
	M. coracobraquial	Processo coracoide da escapula.	Face medial do úmero.	Flexão e adução do braço.
	M. tríceps braquial	<b>Cabeça longa:</b> tubérculo infraglenoidal da escapula. <b>Cabeça lateral:</b> face posterior do úmero. <b>Cabeça medial:</b> face posterior do úmero.	Oclécrano da ulna.	Extensão do antebraço.
	M. ancônio	Epicôndilo lateral do úmero.	Olécrano da ulna.	Auxilia o músculo tríceps braquial.
	M. Pronador redondo	Epicôndilo medial do úmero e Processo coronoide da ulna.	Face lateral do rádio.	Pronação e flexão do antebraço.
<b>ANTEBRAÇO</b> <b>(VISTA ANTERIOR – 1ª CAMADA)</b>	M. Flexor radial do carpo	Epicôndilo medial do úmero.	II metacarpo.	Flexão e abdução de punho.
	M. Palmar longo	Epicôndilo medial do úmero.	Aponeurose palmar.	Flexão de punho e tenciona a aponeurose palmar.
	M. Flexor ulnar do carpo	Epicôndilo medial do úmero e olécrano da ulna.	Pisiforme, Hamato e V metacarpo.	Flexão e adução de punho.

<b>ANTEBRAÇO (VISTA ANTERIOR – 2ª CAMADA)</b>	M. Flexor superficial dos dedos	Epicôndilo medial do úmero e margem anterior do rádio.	Falanges médias dos quatro dedos mediais.	Flexão das falanges médias.
<b>ANTEBRAÇO (VISTA ANTERIOR – 3ª CAMADA)</b>	M. Flexor profundo dos dedos	Faces medial e anterior da ulna e membrana interóssea.	Base da falange distal do 2º, 3º, 4º e 5º dedos.	Flexão das falanges distais (2º ao 5º dedos nas articulações interfalângicas distais).
	M. Flexor longo do polegar	Face anterior do rádio e membrana interóssea adjacente.	Base da falange distal do polegar.	Flexão das falanges do polegar.
	M. Pronador quadrado	Face anterior da ulna.	Face anterior do rádio.	Pronação do antebraço.
<b>ANTEBRAÇO (VISTA POSTERIOR)</b>	M. Extensor do indicador	Face posterior da ulna e membrana interóssea.	Expansão do músculo extensor do 2º dedo.	Extensão do 2º dedo.
	M. Extensor dos dedos	Epicôndilo lateral do úmero.	Expansões extensoras dos quatro dedos mediais.	Extensão do 2º ao 4º dedos.
	M. Extensor do dedo mínimo	Epicôndilo lateral do úmero.	Expansão do músculo extensor do 5º dedo.	Extensão do dedo mínimo.

	M. Extensor ulnar do carpo	Epicôndilo lateral do úmero e margem posterior da ulna.	Base do V metacarpo.	Extensão e adução da mão.
	M. Abductor longo do polegar	Face posterior da ulna, rádio e membrana interóssea.	Base do I metacarpo.	Abdução do polegar.
	M. Extensor curto do polegar	Face posterior do rádio e membrana interóssea.	Base da falange proximal do polegar.	Extensão da falange proximal do polegar.
<b>ANTEBRAÇO (VISTA LATERA)</b>	M. Braquiorradial	Crista supraepicondilar lateral do úmero.	Extremidade distal do rádio, próximo ao processo estilóide do rádio.	Flexão relativamente fraca do antebraço, máxima quando o antebraço encontra-se em pronação média.
	M. Extensor radial longo do carpo	Crista supraepicondilar lateral do úmero.	Base do II metacarpo.	Extensão e abdução da mão.
	M. Extensor radial curto do carpo	Epicôndilo lateral do úmero.	Base do III metacarpo.	Extensão e abdução da mão.

# Capítulo 3

## Articulações do membro superior

## ARTICULAÇÕES DO MEMBRO SUPERIOR

<b>Articulação esternoclavicular</b>	<b>Ossos envolvidos</b>	
	- Clavícula Extremidade esternal	
	- Esterno Manúbrio	
	- Costela I	
	<b>Principais ligamentos</b>	
	Lig. interclavicular Lig. esternoclavicular anterior Lig. esternoclavicular posterior Lig. costoclavicular	
	* apresenta disco	

<b>Articulação acromioclavicular</b>	<b>Ossos envolvidos</b>	
	- Escápula - Acrômio - Processo coracóide	
	- Clavícula Extremidade acromial	
	<b>Principais ligamentos</b>	
	Lig. acromioclavicular Lig. coracoclavicular - trapezóide - conóide	

<b>Articulação do ombro</b>	<b>Ossos envolvidos</b>		
	- Escápula Acrômio Processo coracóide	- Clavícula Extremidade acromial	- Úmero Cabeça Tubérculos maior e menor
	<b>Principais ligamentos</b>		
	Lig. coracoacromial		

	Lig. transverso do úmero Lig. coracoumeral Ligg. glenoumerais
--	---



<b>Articulação do cotovelo</b>	<b>Ossos envolvidos</b>
	- Úmero Epicôndilos medial e lateral Capítulo Tróclea Fossa do olécrano
	- Rádio Cabeça
	- Ulna Processo coronóide Olécrano Incisura troclear
	<b>Principais ligamentos</b>
	Lig. colateral radial Lig. colateral ulnar Lig. anular do rádio

<b>Articulação radioulnar proximal</b>	<b>Ossos envolvidos</b>
	- Rádio Cabeça Face articular superior
	- Ulna Incisura radial
	- Úmero Capítulo
	<b>Principais ligamentos</b>
	Lig. anular do rádio

<b>Articulação radioulnar distal</b>	<b>Ossos envolvidos</b>
	- Rádio Incisura radial
	- Ulna Cabeça
	<b>Principais ligamentos</b>
	Lig. anterior da articulação radioulnar distal Lig. posterior da articulação radioulnar distal

<b>Articulação do punho (radiocarpal)</b>	<b>Ossos envolvidos</b>
	- Rádio Processo estilóide
	- Ulna Processo estilóide
	- Fileira proximal dos ossos do carpo
	<b>Principais ligamentos</b>
	Lig. colateral ulnar Lig. colateral radial Ligg. radiocarpais palmares Ligg. radiocarpais dorsais

# Capítulo 4

## Ossos do membro inferior

**CENTRO UNIVERSITÁRIO UNIESP**  
**CURSO DE BACHARELADO EM FISIOTERAPIA**  
**OSSOS DO MEMBRO INFERIOR**  
**ROTEIRO DE ORIENTAÇÃO PARA AULA / PROVA PRÁTICA**

**CONSIDERAÇÕES GERAIS SOBRE O MEMBRO INFERIOR**

- O **esqueleto do membro inferior** (esqueleto apendicular inferior) pode ser **dividido em dois componentes funcionais**:
  - 1) **Cíngulo do membro inferior**
  - 2) **Ossos do membro inferior livre.**
- O **cíngulo do membro inferior (pelve óssea)** é um **anel formado pelo sacro e pelos ossos do quadril direito e esquerdo unidos anteriormente na sínfise púbica.**
- O **peso corporal é transmitido da coluna vertebral para o cíngulo do membro inferior através das articulações sacroilíacas, e do cíngulo do membro inferior para os fêmures através das articulações do quadril.**
- Para sustentar a postura bípede ereta, os fêmures são oblíquos (em direção inferomedial) nas coxas, de modo que, de pé os joelhos ficam posicionados adjacentes e diretamente inferiores ao tronco, reposicionando o centro de gravidade nas linhas verticais das pernas e pés.

**ANOTAÇÕES**

## OSSOS DO MEMBRO INFERIOR

### ▪ Ossos do membro inferior

#### ▪ **CÍNGULO**

▪ Osso do quadril (1)

#### ▪ **PARTE LIVRE**

▪ Fêmur (2)

▪ Patela (3)

▪ Tíbia (4)

▪ Fíbula (5)

▪ Tarso (6):

calcâneo, tálus

navicular, cubóide,

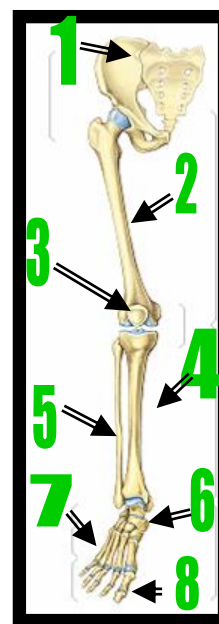
cuneiformes (medial, intermédio e lateral)

▪ Metatarso (7):

Ossos Metatarsais do I ao V.

▪ Falanges (8):

proximal, média e distal.



(PUTZ; PABST, 2000.)

## ANOTAÇÕES

## OSSO DO QUADRIL

### Acetábulo

Face semilunar do acetábulo

Incisura do acetábulo

### Ílio

Crista ilíaca

Fossa ilíaca

Linha arqueada

Tuberosidade ilíaca

Asa do ílio

Corpo do ílio

Espinha ilíaca ântero-superior

Espinha ilíaca ântero-inferior

Espinha ilíaca pósterio-superior

Espinha ilíaca pósterio-inferior

### Ísquio

Incisura isquiática maior

Incisura isquiática menor

Espinha isquiática

Corpo do ísquio

Tuberosidade do ísquio

### Púbis

Forame Obturado

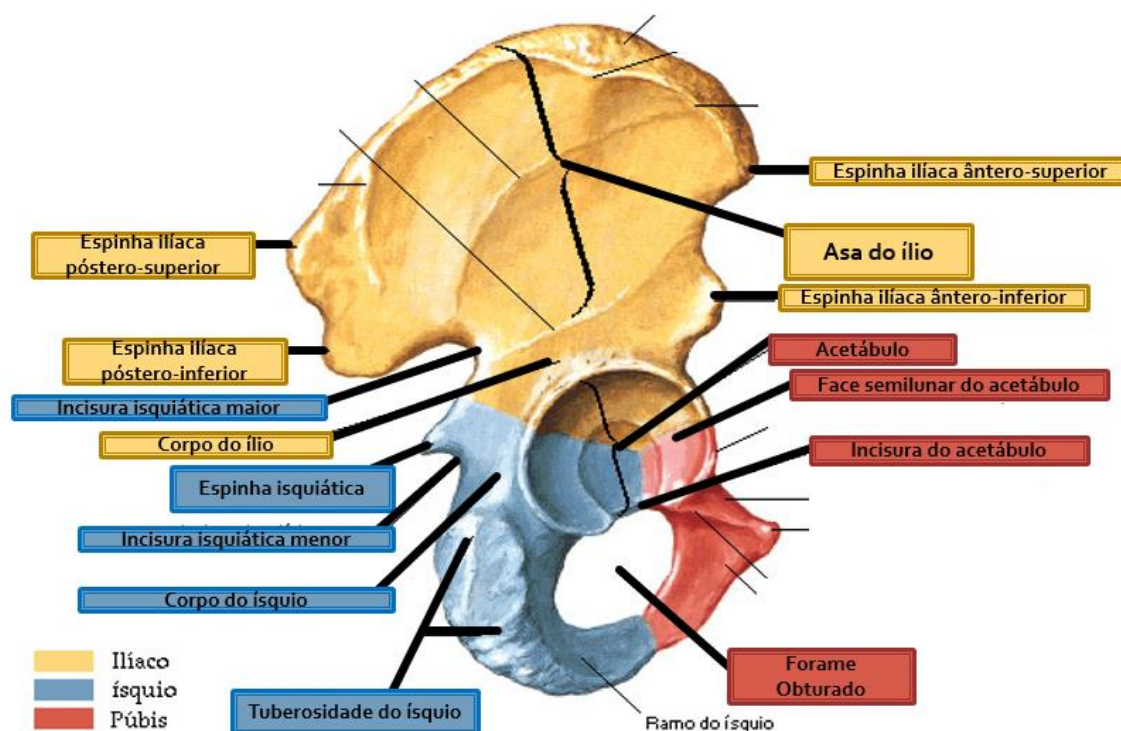
Ramo superior do púbis

Ramo inferior do púbis

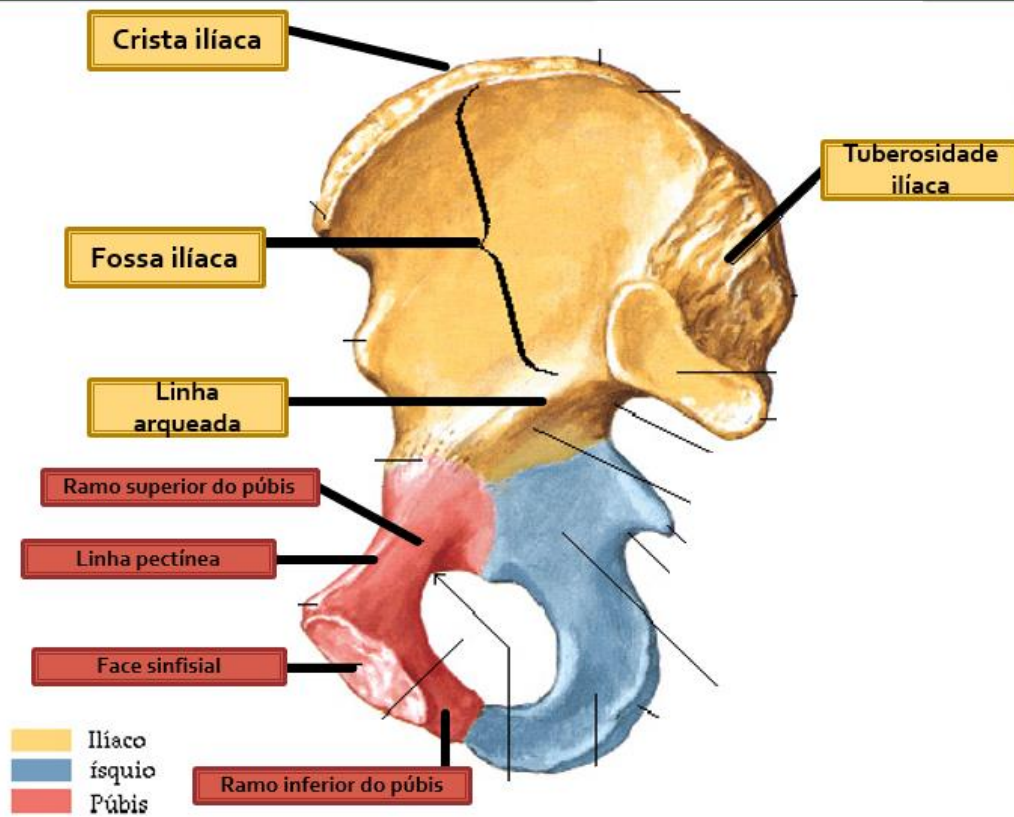
Linha pectínea

Face sinfisial

### ILIACO - VISTA LATERAL



## ILÍACO - VISTA MEDIAL



## ANOTAÇÕES



## PARTE LIVRE DO MEMBRO INFERIOR

### FÊMUR

Cabeça do fêmur

Fóvea da cabeça do fêmur

Colo do fêmur

Trocânter maior do fêmur

Trocânter menor do fêmur

Linha intertrocantérica

Corpo do fêmur

Linha áspera

Linha pectínea

Tuberosidade glútea

Face patelar

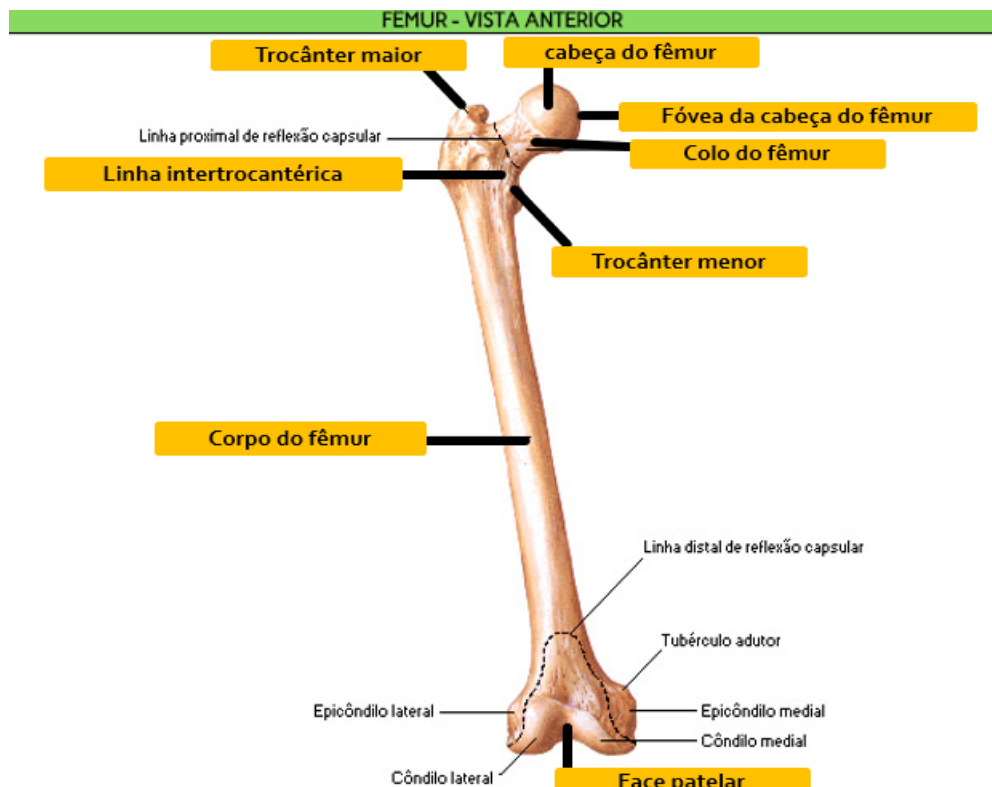
Côndilo medial

Côndilo lateral

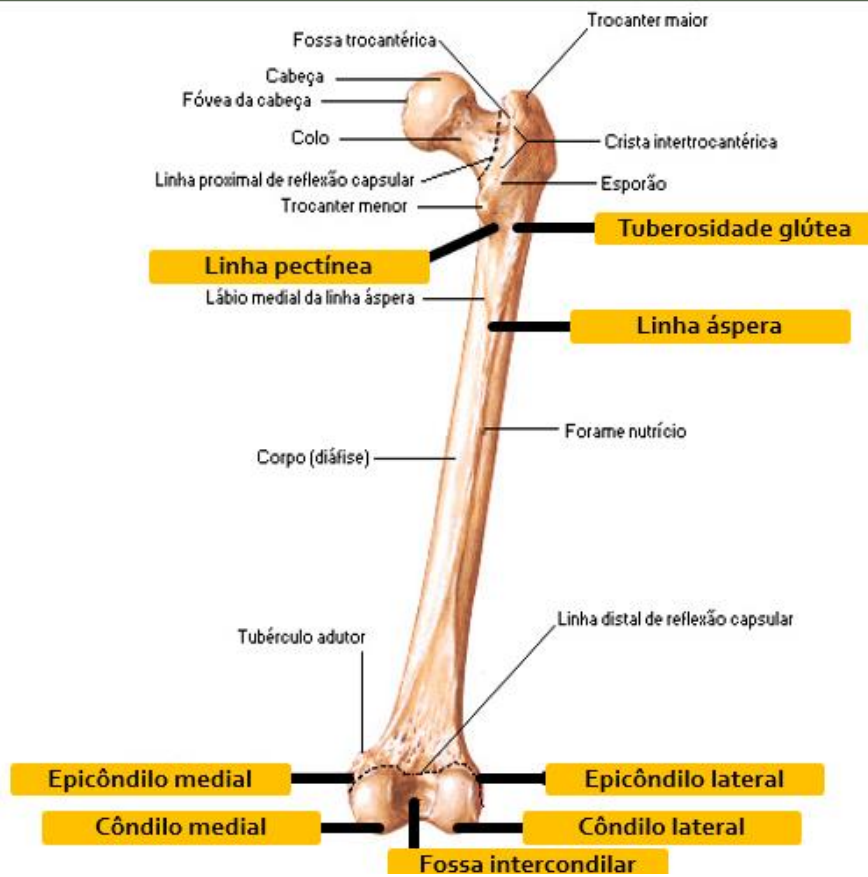
Epicôndilo medial

Epicôndilo lateral

Fossa intercondilar



## FEMUR - VISTA POSTERIOR



## ANOTAÇÕES

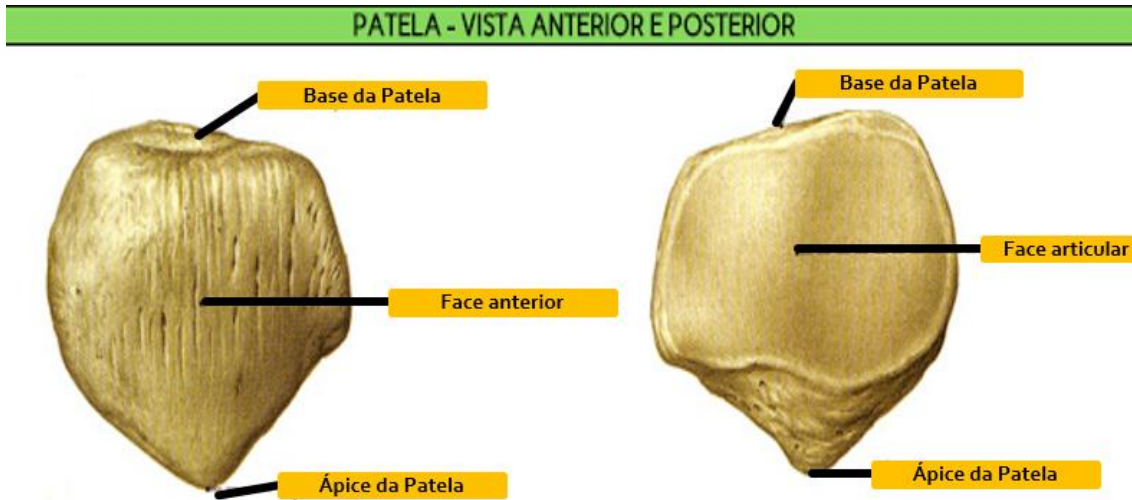
## PATELA

Base da patela

Ápice da patela

Face anterior da patela

Face articular da patela



## TÍBIA

Face articular superior

Côndilo medial

Côndilo lateral

Eminência intercondilar

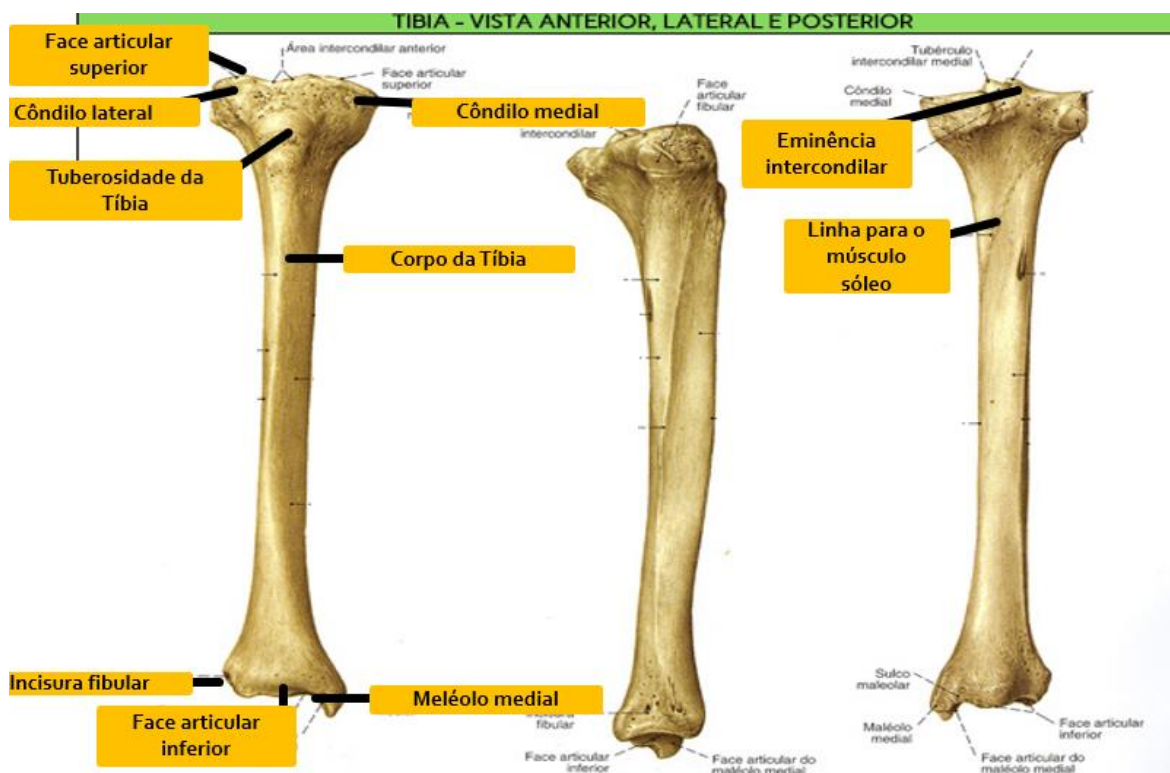
Corpo da tíbia

Linha para o músculo sóleo

Maléolo medial

Incisura fibular

Face articular inferior



## FÍBULA

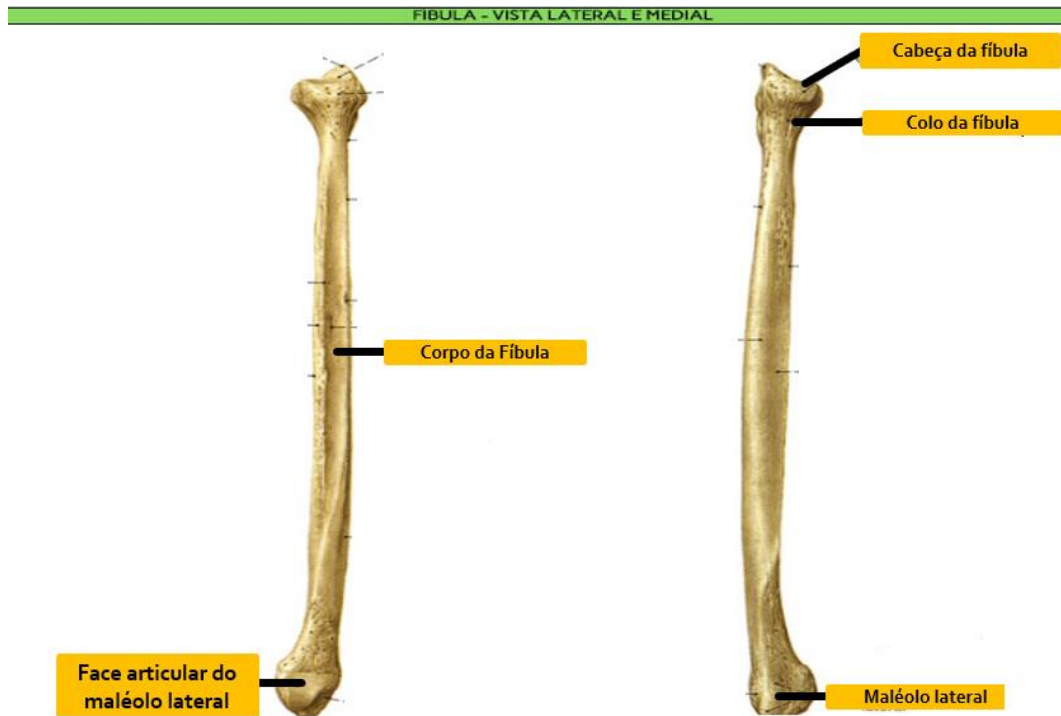
Cabeça da fíbula

Colo da fíbula

Corpo da fíbula

Maléolo lateral

Face articular do maléolo lateral



## ANOTAÇÕES

## OSSOS DO PÉ

### Ossos Tarsais

Tálus – Calcâneo

Navicular – Cubóide

Cuneiformes (medial, intermédio, lateral)

### Ossos Metatarsais (I – V)

### Falanges

Falange proximal, média e distal

**Calcâneo (1)**

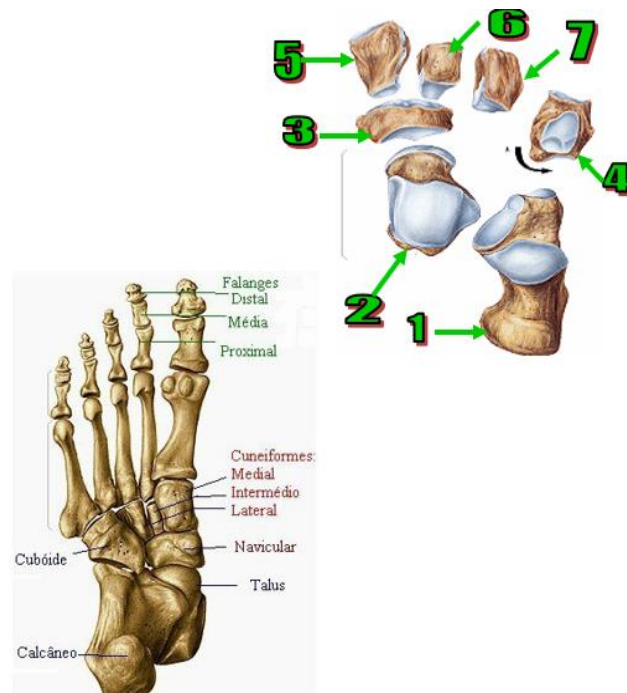
**Talus (2)**

**Navicular (3)**

**Cubóide (4)**

**Cuneiformes**

- Medial (5)
- Intermédio (6)
- Lateral (7)



## ANOTAÇÕES

# Capítulo 5

## Músculos do membro inferior

## MÚSCULOS DO MEMBRO INFERIOR

- **Músculos da região glútea**
  
- **Músculos da coxa**
- Vista Anterior
- Vista Medial
- Vista Posterior
  
- **Músculos da perna**
- Vista Anterior
- Vista Posterior
- Vista Lateral
  
- **Músculos do pé**

## MÚSCULOS DA REGIÃO GLÚTEA

- M. Glúteo máximo
- M. Glúteo médio
- M. Glúteo mínimo
- M. Tensor da fáscia lata
- M. Piriforme
- M. Obturador interno
- M. Gêmeo superior
- M. Gêmeo inferior
- M. Quadrado femoral

## ANOTAÇÕES



■ **M. GLÚTEO MÁXIMO**

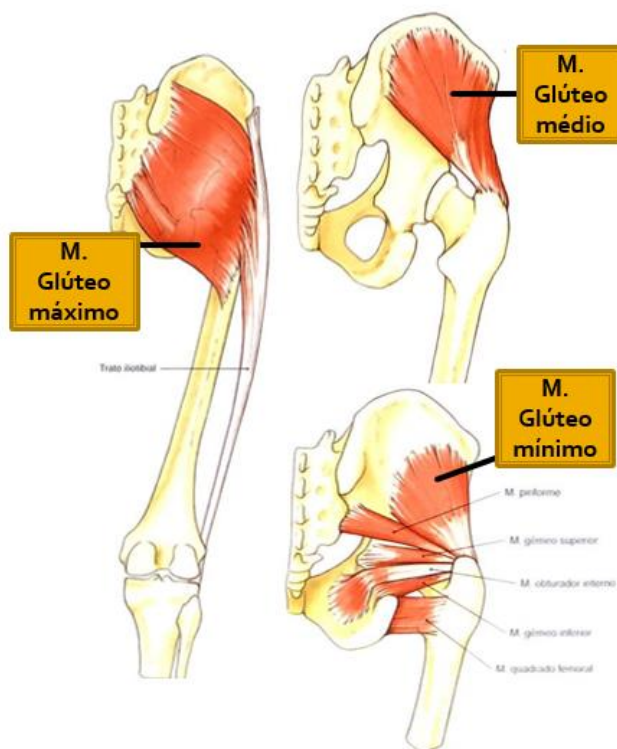
- **Inserção proximal:** Asa do ílio; face dorsal do sacro e cóccix.
- **Inserção distal:** Trato iliotibial e tuberosidade glútea do fêmur.
- **Ação:** extensão de quadril, mantem o tronco ereto ao sentar, estabiliza a articulação do joelho.

■ **M. GLÚTEO MÉDIO**

- **Inserção proximal:** Asa do ílio.
- **Inserção distal:** Trocânter maior do fêmur.
- **Ação:** Abdução e rotação medial da coxa.

■ **M. GLÚTEO MÍNIMO**

- **Inserção proximal:** Asa do ílio.
- **Inserção distal:** Trocânter maior do fêmur.
- **Ação:** Abdução e rotação medial da coxa.

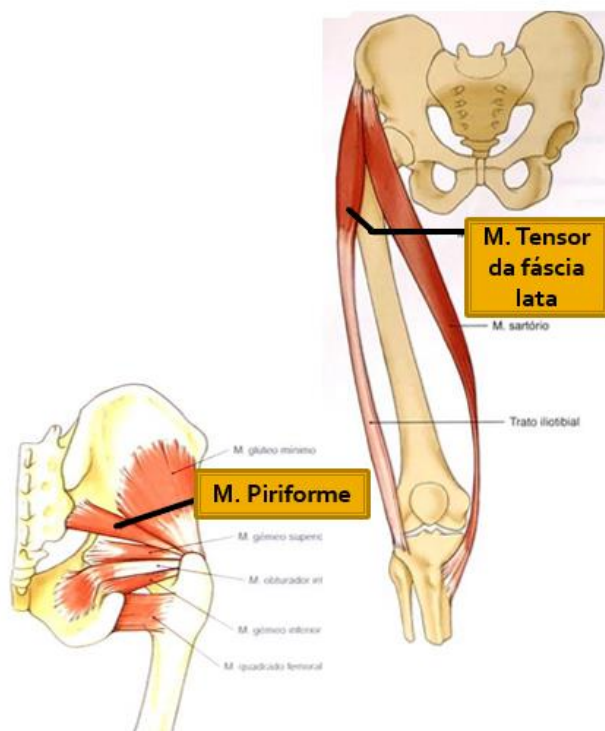


■ **M. TENSOR DA FÁSCIA LATA**

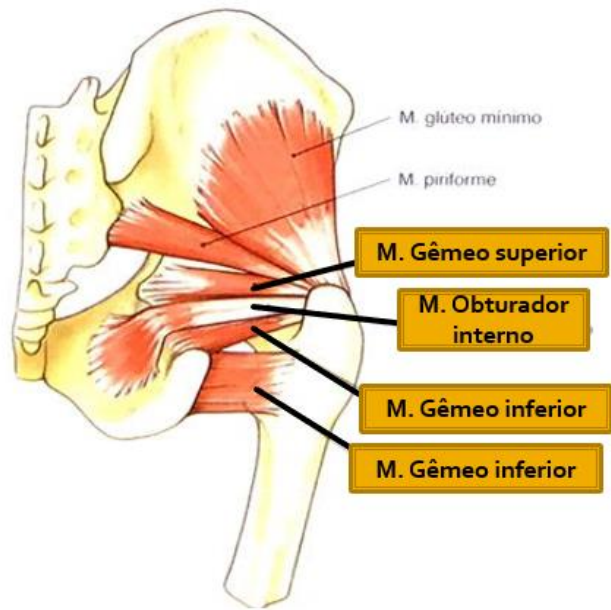
- **Inserção proximal:** Espinha ilíaca anterossuperior.
- **Inserção distal:** Trato ílio tibial.
- **Ação:** Abdução e rotação medial da coxa.

■ **M. PIRIFORME**

- **Inserção proximal:** Face anterior do sacro.
- **Inserção distal:** Trocânter maior do fêmur.
- **Ação:** Abdução da coxa e rotação lateral da articulação do quadril.



- **M. GÊMEO SUPERIOR**
  - **Inserção proximal:** Espinha esquiática.
  - **Inserção distal:** Trocânter maior do fêmur.
  - **Ação:** Abdução da coxa e rotação lateral da articulação do quadril.
  
- **M. OBTURADOR INTERNO**
  - **Inserção proximal:** Contorno interno do forame obturado.
  - **Inserção distal:** Trocânter maior do fêmur.
  - **Ação:** rotação lateral da articulação do quadril.
  
- **M. GÊMEO INFERIOR**
  - **Inserção proximal:** Túber isquiático.
  - **Inserção distal:** Trocânter maior do fêmur.
  - **Ação:** Abdução da coxa e rotação lateral da articulação do quadril.
  
- **M. QUADRADO FEMORAL**
  - **Inserção proximal:** Túber isquiático.
  - **Inserção distal:** Crista intertrocantérica do fêmur.
  - **Ação:** Rotação lateral da coxa.



## ANOTAÇÕES

## MÚSCULOS DA COXA

- **VISTA ANTERIOR**

- M. Sartório
- M. Reto femoral
- M. Vasto lateral
- M. Vasto medial
- M. Vasto intermédio

- **VISTA MEDIAL**

- M. Adutor longo
- M. Adutor curto
- M. Adutor magno
- M. Grácil

- **VISTA POSTERIOR**

- M. Semitendíneo
- M. Semimembranáceo
- M. Bíceps femoral

## ANOTAÇÕES

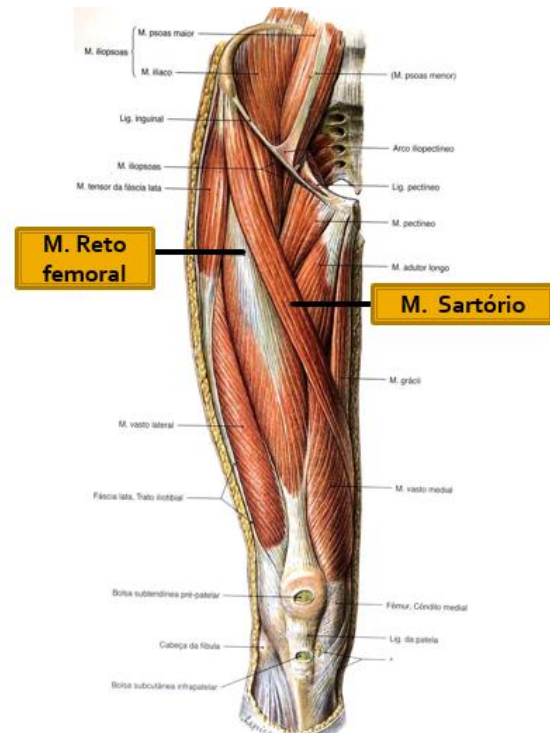
## VISTA ANTERIOR DA COXA

### ▪ M. SARTÓRIO

- **Inserção proximal:** Espinha íliaca anterossuperior.
- **Inserção distal:** Face medial da tíbia.
- **Ação:** Auxilia na flexão, abdução e rotação lateral da do quadril.

### ▪ M. RETO FEMORAL

- **Inserção proximal:** Espinha íliaca anteroinferior.
- **Inserção distal:** Patela e extremidade proximal da tíbia.
- **Ação:** Extensão da perna.



### ▪ M. VASTO LATERAL

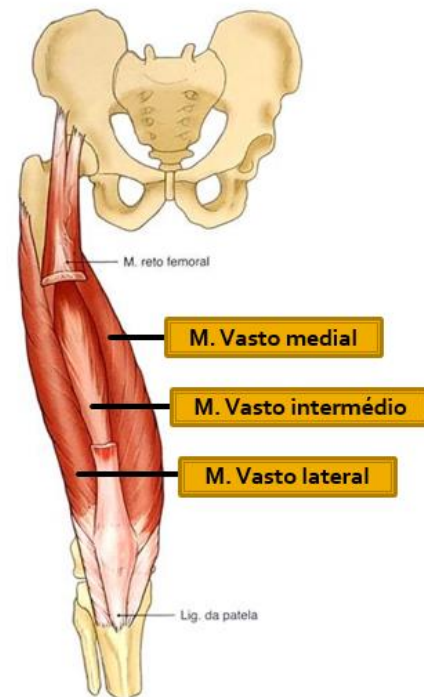
- **Inserção proximal:** Trocânter maior e linha áspera do fêmur.
- **Inserção distal:** Patela e extremidade proximal da tíbia.
- **Ação:** Extensão da perna.

### ▪ M. VASTO MEDIAL

- **Inserção proximal:** Linha intertrocantérica e linha áspera do fêmur.
- **Inserção distal:** Patela e extremidade proximal da tíbia.
- **Ação:** Extensão da perna.

### ▪ M. VASTO INTERMÉDIO

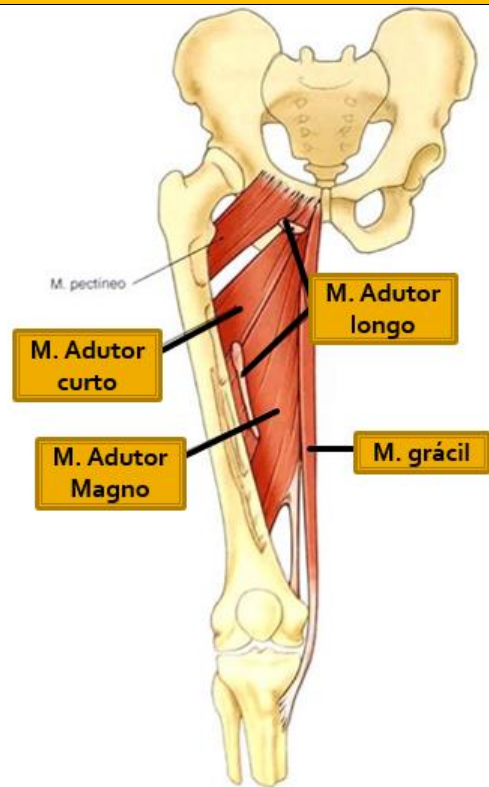
- **Inserção proximal:** Faces anterior e lateral do corpo do fêmur.
- **Inserção distal:** Patela e extremidade proximal da tíbia.
- **Ação:** Extensão da perna.





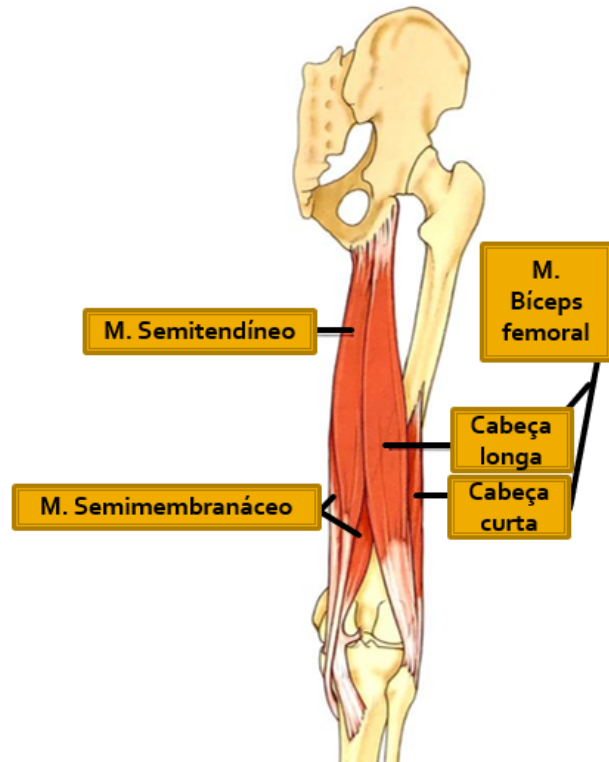
## VISTA MEDIAL DA COXA

- **M. ADUTOR LONGO**
  - **Inserção proximal:** Corpo do púbis.
  - **Inserção distal:** Linha áspera do fêmur.
  - **Ação:** Adução da coxa.
- **M. ADUTOR CURTO**
  - **Inserção proximal:** Corpo e ramo inferior do púbis.
  - **Inserção distal:** Linha pectínea do fêmur.
  - **Ação:** Adução da coxa.
- **M. ADUTOR MAGNO**
  - **Inserção proximal:** Ramo inferior do púbis e túber isquiático.
  - **Inserção distal:** Tuberosidade glútea e linha áspera.
  - **Ação:** Adução da coxa.
- **M. GRÁCIL**
  - **Inserção proximal:** Corpo e ramo inferior do púbis.
  - **Inserção distal:** Face medial da tíbia.
  - **Ação:** Adução da coxa e rotação medial da perna.



## VISTA POSTERIOR DA COXA

- **M. SEMITENDÍNEO**
  - **Inserção proximal:** Túber isquiático.
  - **Inserção distal:** Face medial da tíbia.
  - **Ação:** Flexão da perna na articulação do joelho e extensão da coxa na articulação do quadril.
- **M. SEMIMEMBRÁNCEO**
  - **Inserção proximal:** Túber isquiático.
  - **Inserção distal:** Côndilo medial da tíbia.
  - **Ação:** Flexão da perna na articulação do joelho e extensão da coxa na articulação do quadril.
- **M. BÍCEPS FEMORAL**
  - **Inserção proximal:**
    - Cabeça longa: Túber isquiático.
    - Cabeça curta: Linha áspera.
  - **Inserção distal:** Cabeça da fíbula.
  - **Ação:** Flexão da perna na articulação do joelho e extensão da coxa na articulação do quadril.



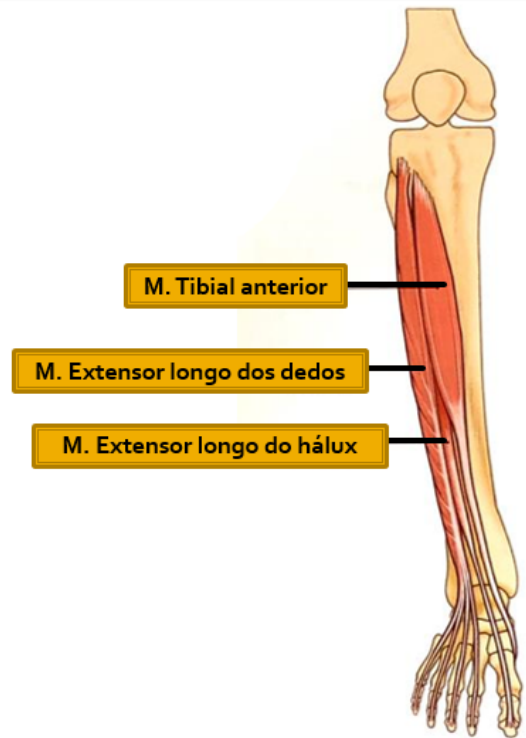
## ANOTAÇÕES

## MÚSCULOS DA PERNA

- **VISTA ANTERIOR**
- M. Tibial anterior
- M. Extensor longo dos dedos
- M. Extensor longo do hálux
  
- **VISTA LATERAL**
- M. Fibular longo
- M. Fibular curto
  
- **VISTA POSTERIOR**
- M. Gastrocnêmio
- M. Sóleo
- M. Flexor longo do hálux
- M. Flexor longo dos dedos
- M. Tibial posterior

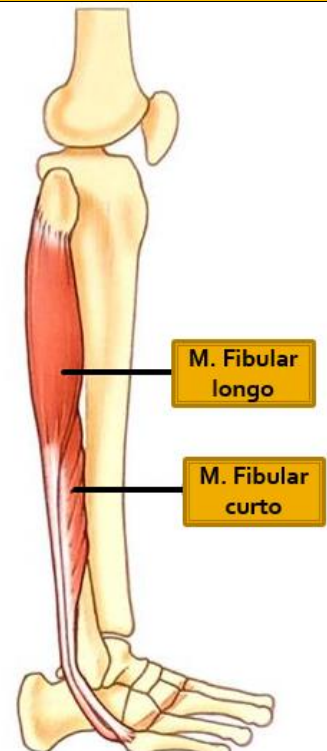
## VISTA ANTERIOR DA PERNA

- **M. TIBIAL ANTERIOR**
  - **Inserção proximal:** Côndilo lateral e face anterior da tíbia.
  - **Inserção distal:** Cuneiforme medial e 1º metatarso.
  - **Ação:** Flexão dorsal do tornozelo.
- **M. EXTENSOR LONGO DOS DEDOS**
  - **Inserção proximal:** Côndilo lateral da tíbia e face medial da fíbula.
  - **Inserção distal:** Falanges média e distal do 2º, 3º, 4º e 5º dedos.
  - **Ação:** Extensão dos dedos 2 – 5.
- **M. EXTENSOR LONGO DO HÁLUX**
  - **Inserção proximal:** Face anterior da fíbula.
  - **Inserção distal:** Falange distal do hálux.
  - **Ação:** Extensão do hálux.



## VISTA LATERAL DA PERNA

- **M. FIBULAR LONGO**
  - **Inserção proximal:** Cabeça e face lateral da fíbula.
  - **Inserção distal:** 1º metatarso e cuneiforme medial.
  - **Ação:** Eversão do pé e flexão plantar.
- **M. FIBULAR CURTO**
  - **Inserção proximal:** Face lateral da fíbula.
  - **Inserção distal:** 5º metatarso.
  - **Ação:** Eversão do pé e flexão plantar.

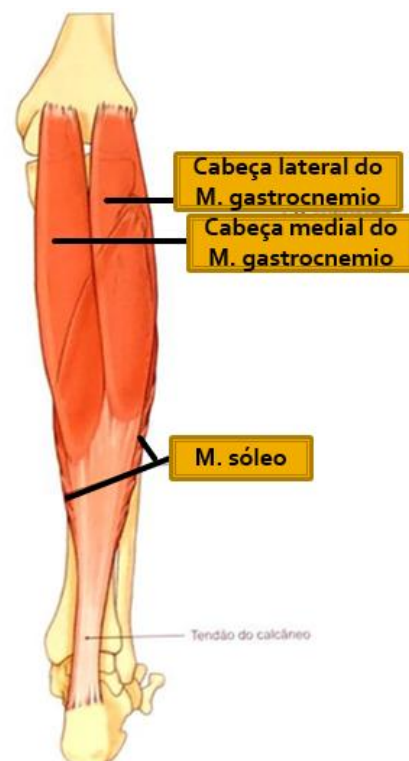




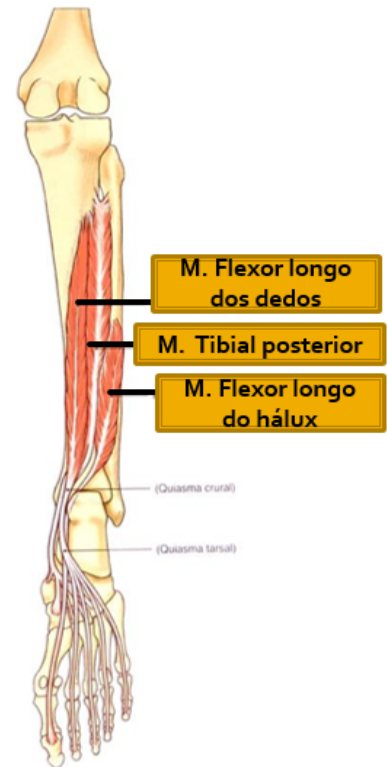
## ANOTAÇÕES

### VISTA POSTERIOR DA PERNA

- **M. GASTROCNÊMIO**
  - **Inserção proximal:**
    - Cabeça lateral: Côndilo lateral do fêmur.
    - Cabeça medial: Face poplíteia do fêmur.
  - **Inserção distal:** Calcâneo.
  - **Ação:** Flexão plantar do tornozelo.
- **M. SÓLEO**
  - **Inserção proximal:** Cabeça e face posterior da fíbula.
  - **Inserção distal:** Calcâneo.
  - **Ação:** Flexão plantar do tornozelo.



- **M. FLEXOR LONGO DO HÁLUX**
  - **Inserção proximal:** Face posterior da fíbula.
  - **Inserção distal:** Falange distal do hálux.
  - **Ação:** Flexão do hálux.
  
- **M. FLEXOR LONGO DOS DEDOS**
  - **Inserção proximal:** Face posterior da tíbia.
  - **Inserção distal:** Falange distal dos dedos (2° – 5°).
  - **Ação:** Flexão dos dedos (2° – 5°).
  
- **M. TIBIAL POSTERIOR**
  - **Inserção proximal:** Face posterior da tíbia.
  - **Inserção distal:** Navicular, cuneiforme e cuboide.
  - **Ação:** Flexão plantar do tornozelo.



## ANOTAÇÕES

**TABELA SIMPLIFICADA COM MÚSCULOS DO MEMBRO INFERIOR**

REGIÃO	MÚSCULO	INSERÇÃO PROXIMAL	INSERÇÃO DISTAL	AÇÃO DO MÚSCULO
GLÚTEA	M. Glúteo máximo	Asa do ílio; face dorsal do sacro e cóccix.	Trato iliotibial e tuberosidade glútea do fêmur.	Extensão de quadril, mantém o tronco ereto ao sentar, estabiliza a articulação do joelho.
	M. Glúteo médio	Asa do ílio.	Trocâter maior do fêmur.	Abdução e rotação medial da coxa.
	M. Glúteo mínimo	Asa do ílio.	Trocâter maior do fêmur.	Abdução e rotação medial da coxa.
	M. Tensor da fáscia lata	Espinha ilíaca anterossuperior.	Trato ílio tibial.	Abdução e rotação medial da coxa.
	M. Piriforme	Face anterior do sacro.	Trocâter maior do fêmur.	Abdução da coxa e rotação lateral da articulação do quadril.
	M. Gêmeo superior	Espinha isquiática.	Trocâter maior do fêmur.	Abdução da coxa e rotação lateral da articulação do quadril.
	M. Obturador interno	Contorno interno do forame obturado.	Trocâter maior do fêmur.	Rotação lateral da articulação do quadril.
	M. Gêmeo inferior	Túber isquiático.	Trocâter maior do fêmur.	Abdução da coxa e rotação lateral da articulação do quadril.
	M. Quadrado femoral	Túber isquiático.	Crista intertrocântica do fêmur.	Rotação lateral da coxa.
COXA (VISTA ANTERIOR)	M. Sartório	Espinha ilíaca anterossuperior.	Face medial da tíbia.	Auxilia na flexão, abdução e rotação lateral da do quadril.
	M. Reto femoral	Espinha ilíaca anteroinferior.	Patela e extremidade proximal da tíbia.	Extensão da perna.

	M. Vasto lateral	Trocânter maior e linha áspera do fêmur.	Patela e extremidade proximal da tíbia.	Extensão da perna.
	M. Vasto medial	Linha intertrocantérica e linha áspera do fêmur.	Patela e extremidade proximal da tíbia.	Extensão da perna.
	M. Vasto intermédio	Faces anterior e lateral do corpo do fêmur.	Patela e extremidade proximal da tíbia.	Extensão da perna.
COXA (VISTA MEDIAL)	M. Adutor longo	Corpo do púbis.	Linha áspera do fêmur.	Adução da coxa.
	M. Adutor curto	Corpo e ramo inferior do púbis.	Linha pectínea do fêmur.	Adução da coxa.
	M. Adutor magno	Ramo inferior do púbis e túber isquiático.	Tuberosidade glútea e linha áspera.	Adução da coxa.
	M. Grácil	Corpo e ramo inferior do púbis.	Face medial da tíbia.	Adução da coxa e rotação medial da perna.
COXA (VISTA POSTERIOR)	M. Semitendíneo	Túber isquiático.	Face medial da tíbia.	Flexão da perna na articulação do joelho e extensão da coxa na articulação do quadril.
	M. Semimembranáceo	Túber isquiático.	Côndilo medial da tíbia.	Flexão da perna na articulação do joelho e extensão da coxa na articulação do quadril.
	M. Bíceps femoral	Cabeça longa: Túber isquiático. Cabeça curta: Linha áspera.	Cabeça da fíbula.	Flexão da perna na articulação do joelho e extensão da coxa na articulação do quadril.
PERNA (VISTA ANTERIOR)	M. Tibial anterior	Côndilo lateral e face anterior da tíbia.	Cuneiforme medial e 1º metatarso.	Flexão dorsal do tornozelo.
	M. Extensor longo dos dedos	Côndilo lateral da tíbia e face medial da fíbula	Falanges média e distal do 2º, 3º, 4º e 5º dedos.	Extensão dos dedos 2 – 5.
	M. Extensor longo do hálux	Face anterior da fíbula.	Falange distal do hálux.	Extensão do hálux.

<b>PERNA (VISTA LATERAL)</b>	M. Fibular longo	Cabeça e face lateral da fíbula.	1º metatarso e cuneiforme medial.	Eversão do pé e flexão plantar.
	M. Fibular curto	Face lateral da fíbula.	5º metatarso.	Eversão do pé e flexão plantar.
<b>PERNA (VISTA POSTERIOR)</b>	M. Gastrocnêmio	Cabeça lateral: Cômulo lateral do fêmur. Cabeça medial: Face poplíteia do fêmur.	Calcâneo.	Flexão plantar do tornozelo.
	M. Sóleo	Cabeça e face posterior da fíbula.	Calcâneo.	Flexão plantar do tornozelo.
	M. Flexor longo do hálux	Face posterior da fíbula.	Falange distal do hálux.	Flexão do hálux.
	M. Flexor longo dos dedos	Face posterior da tíbia.	Falange distal dos dedos (2º – 5º).	Flexão dos dedos (2º – 5º).
	M. Tibial posterior	Face posterior da tíbia.	Navicular, cuneiforme e cuboide.	Flexão plantar do tornozelo.

# Capítulo 6

## Articulações do membro inferior

<b>ARTICULAÇÕES DO MEMBRO INFERIOR</b>	
<b>Articulação do quadril</b>	<b>Ossos envolvidos</b>
	Fêmur (Cabeça do fêmur) Osso do quadril (acetábulo)
	<b>Principais ligamentos</b>
	Lig. transverso do acetábulo Lig. da cabeça do fêmur Lig. iliofemoral Lig. pubofemoral Lig. isquiofemoral * Lábio do acetábulo

<b>Articulação do joelho</b>	<b>Ossos envolvidos</b>
	Fêmur (côndilos lateral e medial e face patelar)
	Tíbia (côndilos lateral e medial)
	Patela (face articular da patela)
	<b>Principais ligamentos</b>
	- Extracapsulares Lig. colateral fibular Lig. colateral tibial Lig. da patela Lig. Poplíteo oblíquo Lig. Poplíteo arqueado



<b>Articulações tibiofibulares:</b> - articulação tibiofibular superior - sindesmose tibiofibular inferior - membrana interóssea da perna	<b>Ossos envolvidos</b>	
	Cabeça da fíbula com a face articular do côndilo lateral da tíbia (articulação tibiofibular superior).	
	Face articular do maléolo lateral com a incisura do maléolo lateral (sindesmose tibiofibular).	
	Corpo da tíbia e a fíbula (membrana interóssea da perna).	
	<b>Principais ligamentos</b>	
- Tibiofibular superior	- Tibiofibular inferior	
Lig. anterior da cabeça da fíbula	Lig. tibiofibular anterior	
Lig. posterior da cabeça da fíbula.	Lig. tibiofibular posterior	
	Lig. tibiofibular inferior	

<b>Articulação talocrural</b>	<b>Ossos envolvidos</b>	
	Face articular inferior e maléolo medial da tíbia.	
	Maléolo lateral da fíbula.	
	Talus e as faces dos maléolos medial e lateral do tálus.	
	<b>Principais ligamentos</b>	
- Lig. colateral lateral	- Lig. colateral medial (deltoide)	
Lig. talofibular anterior		
Lig. talofibular posterior		
Lig. calcâneo-fibular		

# Referências

MOORE, Keith L. **Anatomia Orientada para a Clínica**. 6ª ed. Rio de Janeiro: Guanabara Koogan, 2017.

NETTER, Frank H. **Atlas de Anatomia Humana**. 2 ed. Porto Alegre: Artmed, 2000.

PUTZ, Reinhard et al. **Sobotta, Atlas de Anatomia Humana**. Vol. 1 e 2. 21 ed. Rio de Janeiro: Guanabara Koogan, 2000.

PUTZ, Reinhard et al. **Sobotta, Atlas de Anatomia Humana**. Vol. 1 e 2. 22 ed. Rio de Janeiro: Guanabara Koogan, 2008.